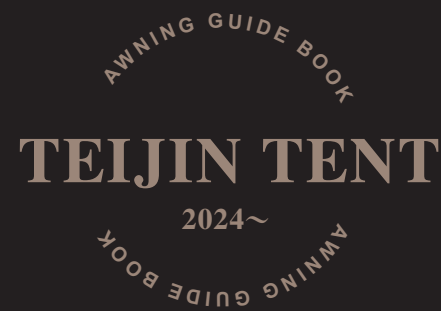


TEIJIN TENT AWNING GUIDE BOOK 2024 ~



帝人フロンティア株式会社

大阪 / 〒530-8605 大阪市北区中之島3丁目2番4号
中之島フェスティバルタワー・ウエスト 31F
東京 / 〒105-0021 東京都港区東新橋2丁目14番1号
NBFコモディオ汐留 7F

●お問い合わせは「テイジンテント」と検索ください

<http://tent.teijin.co.jp/>



テイジンテント公式アカウント

@teijintent

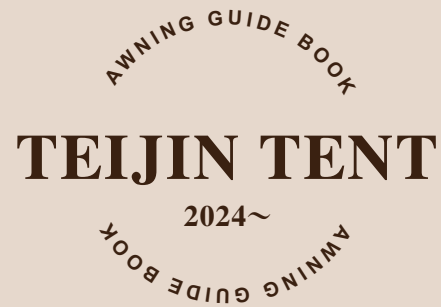


- このカタログ中の商品仕様、デザインは予告なく変更する場合があります。
 - カタログ中の商品は余儀なく廃番になる可能性がありますので、ご了承ください。
 - カタログ中の商品写真は印刷のため、実際の商品の色と多少異なります。
 - このカタログに掲載されている写真、文章、イラストの無断転載はお断りします。
- 2024.04



頒布価格 10,000円 (税込)



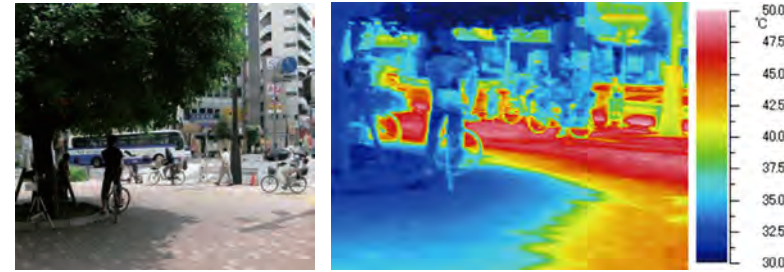


人と地球環境のために「テント」の可能性を追求し、社会の進化を加速させるソリューションを提供することでクオリティ・オブ・ライフ向上の実現に挑戦し続けます。

帝人フロンティア株式会社

日陰が涼しい本当の理由

真夏の日中、日射しが照りつける中アスファルト道路をさけて、木かげを探して歩く経験は誰しもあるのではないのでしょうか？
木かげ下の気温もアスファルト道路の気温も同じなのに、なぜ木かげを選ぶのでしょうか？



環境省まちなかの暑さ対策ガイドラインによる試験データより抜粋

実は、日陰も日向も気温は同じ。
違うのは **体感温度**。

体感温度とは？

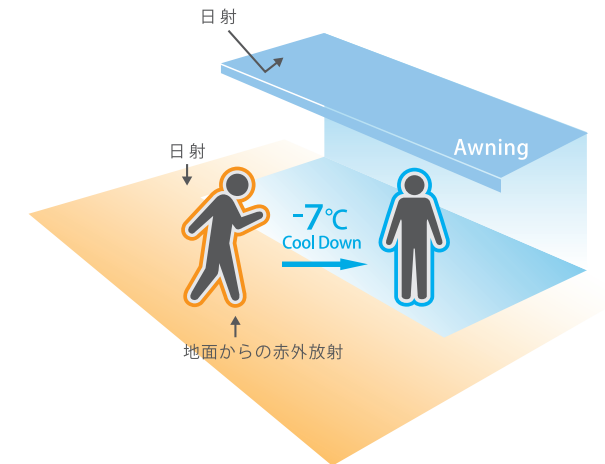
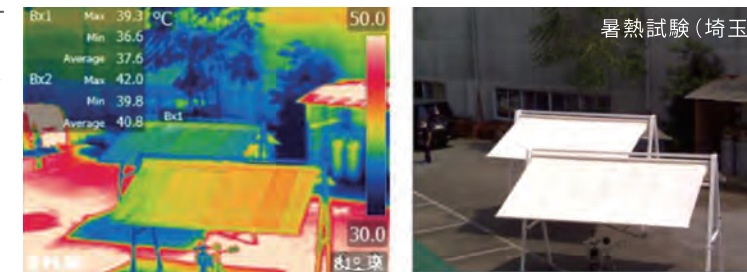
体感温度とは、人の肌が感じる温度の感覚を表したものである。人は気温だけではなく、温度、風、日射や地表面の放射熱から影響を受け、「暑い」「涼しい」と感じます。



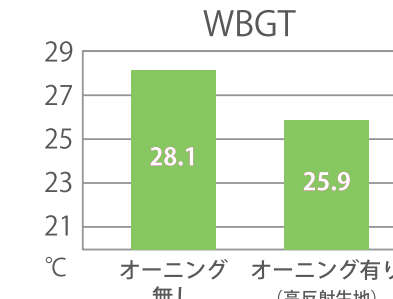
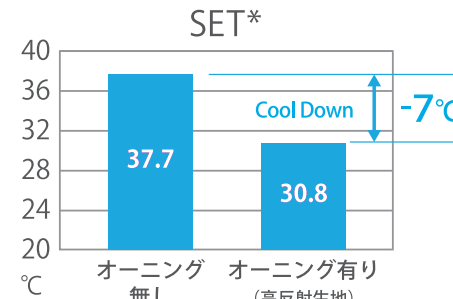
※一般社団法人 日本オーニング協会による資料データから抜粋

オーニングが体感温度を **7°C** 下げます。

オーニングを設置して日陰をつくり出すことで、体感温度上昇の要因である、日射と赤外放射を大幅にカットします。結果、オーニングの下の体感温度は、日向と比べると約7°C下がります。



■体感温度の指標



標準有効温度 SET* (Standard Effective Temperature)

SET* (エス・イー・スター) は、研究者や空調分野の技術者に広く使われている体感温度指標で、温熱的に同等な標準環境の気温 (°C) という事が出来ます。人の温冷感や快適感と良い関係性を示し、SET* で 32°C を超えるあたりで「不快」と感じる傾向にあるようです。

湿球黒球温度 WBGT (Wet Bulb Globe Temperature)

WBGT は、人の酷暑限界を知る為に開発され、日本では主に産業職場の熱環境評価に使われてきました。現在は屋内外の熱中症予防の指標として普及し、環境省では「暑さ指数」として全国 840 地点での実況予測値を公表しています。WBGT28°C 以上では厳重警戒等になっております。

< 実験地：埼玉 桶川試験場にて9月に測定(気温30°C) > ※ 試験測定値であり、保証値ではありません。

※一般社団法人 日本オーニング協会による資料データから抜粋

色から選ぶ “choose from the colors”

White ~ Black & Silver · Gold

Greige ~ Brown

色目一覧 (Color Swatch List):

- 3601FP Teijin® Teton® Tent P.27
- 3687FP Teijin® Teton® Tent P.27
- BS11 Strike® P.19
- CK20 Cookie® P.33
- EC11 Shagarl® P.20
- 8840FP New Pasty® P.15
- TSA11 Together.Ⅱ P.13
- 3692FP Teijin® Teton® Tent P.27
- 8826FP New Pasty® P.15
- フロスト Rush® P.17
- MG501 Mikage® P.31
- GO11 GOOUT™ P.11
- TSA19 Together.Ⅱ P.13
- EC29 Shagarl® P.21
- CK22 Cookie® P.33
- TSA20 Together.Ⅱ P.13
- EC15 Shagarl® P.21
- GO16 GOOUT™ P.11
- 8937FP New Pasty® P.15
- TSA19 Together.Ⅱ P.13
- MG302 Mikage® P.31
- MG301 Mikage® P.31
- GO13 GOOUT™ P.11
- CK21 Cookie® P.33
- 3688FP Teijin® Teton® Tent P.27
- 8830FP New Pasty® P.15
- MG101 Mikage® P.31
- BS20 Strike® P.19
- 8938FP New Pasty® P.15
- 3600FP Teijin® Teton® Tent P.27
- 3919FP Teijin® Teton® Tent P.27
- GO12 GOOUT™ P.11
- CK17 Cookie® P.33
- 8890FP New Pasty® P.14
- 8936FP New Pasty® P.15
- BS13 Strike® P.19
- CK18 Cookie® P.33
- TSA14 Together.Ⅱ P.13
- BS15 Strike® P.19
- 3973FP Teijin® Teton® Tent P.27
- 3972FP Teijin® Teton® Tent P.27
- TSA12 Together.Ⅱ P.13
- 8841FP New Pasty® P.14
- EC27 Shagarl® P.20
- 3923FP Teijin® Teton® Tent P.26
- BS14 Strike® P.19
- EC14 Shagarl® P.20
- 3918FP Teijin® Teton® Tent P.26
- EC28 Shagarl® P.20
- 8889FP New Pasty® P.14
- CK16 Cookie® P.33
- TSA13 Together.Ⅱ
- ミスト Rush® P.17
- 8891FP New Pasty® P.14
- EC12 Shagarl® P.20
- 砂 Bimyo® P.32
- TSA21 Together.Ⅱ P.13
- 8890FP New Pasty® P.14
- 8936FP New Pasty® P.15
- BS13 Strike® P.19
- CK18 Cookie® P.33
- TSA14 Together.Ⅱ P.13
- BS15 Strike® P.19
- 3973FP Teijin® Teton® Tent P.27
- 3972FP Teijin® Teton® Tent P.27
- TSA12 Together.Ⅱ P.13
- 8841FP New Pasty® P.14
- EC27 Shagarl® P.20
- 3923FP Teijin® Teton® Tent P.26
- BS14 Strike® P.19
- EC14 Shagarl® P.20
- 3918FP Teijin® Teton® Tent P.26
- EC28 Shagarl® P.20
- 8889FP New Pasty® P.14
- CK16 Cookie® P.33

※色目は印刷のため現物の色目とは異なりますので、予めご了承ください。現物の色目は各商品ページをご確認ください。

“choose from the colors”

色から選ぶ



“色から選ぶ” 情報

オーニングやシェード商品の「色」を選ばれる際にお店やブランドなど指定された色目から選ばれることが多いことから、ご希望や指定された色目を選びやすい“色から選ぶ”色相別一覧表を是非ご利用ください。

詳しくはホームページ(左QRコード)をご覧ください。

※マンセル値は各商品の詳細ページをご覧ください。

※色目は印刷のため現物の色目とは異なりますので、あくまで目安として参考ください。

〈カラー表示の見方〉

色見本

TSA15 Together.Ⅱ P.13

品番
生地名
掲載頁

Red ~ Pink

Orange ~ Yellow

Green

Blue · Navy

Color palette grid showing various fabric samples with their respective codes and page numbers.

Code	Material	Page
TSA15	Together, II	P.13
8934FP	New Pasty	P.15
3663FP	Teijin, Teton, Tent	P.26
8896FP	New Pasty	P.14
GO14	GOOUT	P.11
3902FP	Teijin, Teton, Tent	P.26
TSA22	Together, II	P.13
3921FP	Teijin, Teton, Tent	P.26
8899FP	New Pasty	P.15
MG502	Mikage	P.31
8931FP	New Pasty	P.14
MG503	Mikage	P.31
CK14	Cookie	P.33
3605FP	Teijin, Teton, Tent	P.27
3666FP	Teijin, Teton, Tent	P.27
8881FP	New Pasty	P.14
8887FP	New Pasty	P.14
8883FP	New Pasty	P.14
CK19	Cookie	P.33
8842FP	New Pasty	P.15
3913FP	Teijin, Teton, Tent	P.27
3917FP	Teijin, Teton, Tent	P.27
EC19	Shagar	P.20
CK24	Cookie	P.33
8880FP	New Pasty	P.14
8944FP	New Pasty	P.14
BS22	Strike	P.19
CK23	Cookie	P.33
8837FP	New Pasty	P.14
8883FP	New Pasty	P.14
EC35	Shagar	P.21
3683FP	Teijin, Teton, Tent	P.26
BS16	Strike	P.19
8880FP	New Pasty	P.14
8944FP	New Pasty	P.14
BS21	Strike	P.19
3922FP	Teijin, Teton, Tent	P.26
3920FP	Teijin, Teton, Tent	P.26
EC36	Shagar	P.20
8887FP	New Pasty	P.14
3678FP	Teijin, Teton, Tent	P.26
3674FP	Teijin, Teton, Tent	P.27
8932FP	New Pasty	P.14
8884FP	New Pasty	P.15
BS18	Strike	P.19
3669FP	Teijin, Teton, Tent	P.27
BS25	Strike	P.19
8943FP	New Pasty	P.15
BS23	Strike	P.19
8900FP	New Pasty	P.15
8882FP	New Pasty	P.15
3916FP	Teijin, Teton, Tent	P.26
8935FP	New Pasty	P.14
3603FP	Teijin, Teton, Tent	P.26
3915FP	Teijin, Teton, Tent	P.27
3674FP	Teijin, Teton, Tent	P.27
3915FP	Teijin, Teton, Tent	P.27
3677FP	Teijin, Teton, Tent	P.27
8941FP	New Pasty	P.14
CK15	Cookie	P.33
BS26	Strike	P.19
8846FP	New Pasty	P.15
8938FP	New Pasty	P.15
8834FP	New Pasty	P.14
EC23	Shagar	P.20
8885FP	New Pasty	P.15
EC23	Shagar	P.20
GO15	GOOUT	P.11
8885FP	New Pasty	P.15
EC22	Shagar	P.20
8846FP	New Pasty	P.15
EC24	Shagar	P.21
8943FP	New Pasty	P.15
8942FP	New Pasty	P.15
8886FP	New Pasty	P.15
8939FP	New Pasty	P.15
3667FP	Teijin, Teton, Tent	P.27
3609FP	Teijin, Teton, Tent	P.27
EC26	Shagar	P.21
EC32	Shagar	P.21
3602FP	Teijin, Teton, Tent	P.27
3609FP	Teijin, Teton, Tent	P.27
EC25	Shagar	P.21
3914FP	Teijin, Teton, Tent	P.27
8940FP	New Pasty	P.14
3911FP	Teijin, Teton, Tent	P.26
8930FP	New Pasty	P.14
EC13	Shagar	P.20
3924FP	Teijin, Teton, Tent	P.27
MG104	Mikage	P.31
8823FP	New Pasty	P.15
BS19	Strike	P.19
CK12	Cookie	P.33
EC30	Shagar	P.21
MG303	Mikage	P.31
TSA18	Together, II	P.13
BS19	Strike	P.19
CK12	Cookie	P.33
EC30	Shagar	P.21

■商品一覧

表面意匠	商品名	特長	材質	表面処理	機能・性能	ページ
シャギー	トゥギャザー®II(遮熱) TOGETHER. II	生地表面を布目調、裏面をコットンライクにし、高い意匠性かつ遮熱性能を持ったテント 12色	基布：ポリエステル 表裏面：塩化ビニル樹脂	フッ素樹脂コート加工	遮熱、フッ素防汚、耐水加工、防炎、UVカット	P.12-13
	ニュー パスティ® New Pasty.	マットな布目調でカラー豊富なスタンダードテント 43色・13柄	基布：ポリエステル 表裏面：塩化ビニル樹脂	フッ素樹脂コート加工	フッ素防汚、耐水加工、防炎、UVカット	P.14-16
	ラッシュ®(光触媒) Rush.	光触媒(自浄作用)による防汚テント 2色	基布：ポリエステル 表裏面：塩化ビニル樹脂	酸化チタンコート加工	光触媒加工、耐水加工、防炎、UVカット	P.17
	ストライク®(不燃) Strike.	不燃認定を取得した布目調テント 17色	基布：ガラス繊維 表裏面：塩化ビニル樹脂	フッ素樹脂コート加工	フッ素防汚、耐水加工、不燃、防炎、UVカット	P.18-19
フリップソーイング	シャガール® Shagarl.	再生ポリエステルを使用したコットンライクなテント 25色	再生ポリエステル	撥水加工	eco、撥水加工、防炎、UVカット、原着	P.20-21
	付属品 シャガール®製・ヘリテープ	オーニング、パラソルのフリルに 11色	再生ポリエステル	—	eco、原着	
	シャガール®アート Shagarl. Art	コットンライクかつ多彩な柄パターンでのテント 39柄	再生ポリエステル	撥水加工	eco、撥水加工、防炎、UVカット、原着	P.22-25
クロスタイプ	テイジン®テトロン®テント Teijin. Tetoron. Tent	グロス外観のスタンダードテント 38色・5柄	基布：ポリエステル 表裏面：塩化ビニル樹脂	フッ素樹脂コート加工	フッ素防汚、耐水加工、防炎、UVカット	P.26-28
メッシュタイプ	美影® Mikage.	複数の色を組み合わせ、深みのあるカラーを表したメッシュ生地 11色	基布：ポリエステル 表裏面：塩化ビニル樹脂	—	遮熱メッシュ、防炎	P.31
	美妙®(遮熱) Bimyo.	コットンライクな外観で遮熱加工を施したストライプ調のメッシュ生地 7色	基布：ポリエステル 表裏面：塩化ビニル樹脂	—	遮熱メッシュ、遮熱、防炎	P.32
	クッキー® Cookie.	豊富なカラーバリエーションのスタンダードなメッシュ生地 15色	基布：ポリエステル 表裏面：塩化ビニル樹脂	—	遮熱メッシュ、防炎	P.33
透明テント	シェルパ®クリア TK08B Sherpa Clear TK08B	建築膜材料として使用可能な透明テント 引張強さ：100kgf 透光率：56%	基布：ポリエステル 表裏面：塩化ビニル樹脂	フッ素樹脂コート加工	黄変防止、フッ素防汚、耐水加工、防炎、UVカット	P.35
	アウトテリア®TK15C Outdoor. TK15C	建築膜材料として使用可能な透明テント 引張強さ：150kgf 透光率：48%	基布：ポリエステル 表裏面：塩化ビニル樹脂	フッ素樹脂コート加工	黄変防止、フッ素防汚、耐水加工、防炎、UVカット	P.35
	ルミナカット®(遮熱) Luminacut.	遮熱加工を施した透明テント 透光率：38%	基布：ポリエステル 表裏面：塩化ビニル樹脂	フッ素樹脂コート加工 (PVDF)	遮熱、黄変防止、PVDF、耐水加工、防炎、UVカット	P.35
	サーニティ®W Sirnity. W	業界トップクラスの黄変防止性能を持つ透明テント 透光率：71%	基布：ポリエステル 表裏面：塩化ビニル樹脂	フッ素樹脂コート加工	黄変防止、フッ素防汚、耐水加工、防炎、UVカット	P.35
	サニーメイト®II Sunnymate II	黄変しにくいスタンダードな透明テント 透光率：65%	基布：ポリエステル 表裏面：塩化ビニル樹脂	フッ素樹脂コート加工	黄変防止、フッ素防汚、耐水加工、防炎、UVカット	P.35

●各商品の標準価格表はテイジントtentホームページをご確認ください。(右QRコードからアクセスください)



標準価格情報

■性能一覧表

商品名	幅 (cm)	長さ (m乱)	厚さ (mm)	重さ (g/m ²)	引張強さ (N/3cm)		引張強さ (N)		破断伸び率 (%)		耐水度 (mm)	認定番号
					たて	よこ	たて	よこ	たて	よこ		
NEW ゴアアウト™(遮熱)	200	50	0.32	380	920	710	63 (※)	45 (※)	39	34	1500	FR-05235
トゥギャザー®II(遮熱)	94	50	0.58	455	755	700	126	102	24	28	1500	FR-03246
ニュー パスティ®	無地 柄	94	50	0.44	755	667	120	80	25	29	1500	F-58017
				0.47								
ラッシュ®(光触媒)	94	50	0.45	460	755	667	120	80	25	29	1500	F-23031
ストライク®(不燃)	102	50	0.42	570	2400	1800	90 (※)	80 (※)	4.2	3.8	2000	NM-3086 F-23018
シャガール®	120	50	0.50	370	1176	735	68	39	44	22	1000	F-27103
シャガール®製・ヘリテープ	2	100×2本	—	—	—	—	—	—	—	—	—	—
シャガール®アート	120	50	0.54	380	1290	858	76	45	56	41	1000	F-28346
テイジン®テトロン®テント	無地 柄	94	50	0.38	755	667	147	98	25	29	1500	F-52008
				0.44								
美影®	200	30	0.50	340	972	906	113	113	21	25	—	F-30306
美妙®(遮熱)	200	30	0.55	370	1050	850	135 (※)	78 (※)	15	14	—	F-27002
クッキー®	200	50	0.47	314	1263	1465	347 (※)	337 (※)	22	24	—	F-25305
シェルパ®クリア TK08B	154	50	0.55	680	1190	1170	160 (※)	150 (※)	18	27	2000	F-01022 MMEM-9011 UW-9004
アウトテリア®TK15C	104	50	0.73	860	1730	1600	220 (※)	220 (※)	21	30	2000	F-62016 MMEM-9011 UW-9004
ルミナカット®(遮熱)	206	25	0.60	720	1177	1030	226 (※)	196 (※)	18	18	1500	F-23017
サーニティ®W	195	25	1.02	910	735	686	392 (※)	294 (※)	18	20	1500	F-07053
サニーメイト®II	185	25	0.71	720	637	628	128	147	24	27	1500	F-61018

●引張強さ：※マークはトラベジド法で測定、※無しはシングルタング法で測定。

●測定平均値であり、保証値ではありません。

■ アイコン説明

エコ素材



ペットボトルを再利用した繊維を使用した、環境に優しい素材です。

メッシュ素材



生地に開口があり、採光性・遮光性・通気性のある素材です。
(防水テントではないため、雨が漏れてくる場合があります)

吸水防止



生地の継ぎ目から、雨などの水が浸み込んでいかにしないようにした品質を長く保つ機能です。

防炎加工



商業施設や公共施設など多くの人が集まる場所では、火災発生の配慮が必要です。安全性を最優先とした防炎性能を施しています。
〔防炎製品認定番号 F ナンバー：日本防炎協会〕

紫外線防止



人体に悪影響を及ぼす波長 380nm 以下の紫外線をほぼ 100%カット。効果的な紫外線対策、安全な屋外環境を創造します。

撥水加工



主にファブリックタイプの商品に加工を施して、水や汚れを弾き、柔らかな風合いと素材感を保ちます。

フッ素樹脂コート加工



基布の表面にフッ素樹脂コート加工を施すことによって、ハイグレードの防汚機能を備え汚れが付きにくく落ちやすいため、取り付け時の美しさを維持します。

フッ素樹脂コート加工 (PVDF)



基布の表面にトップレベルのフッ素樹脂コート加工 (PVDF) を施すことによって商品を一層美しく保つことができます。

遮熱加工



当社独自の特殊配合により太陽光からの放射熱を遮蔽し、従来の同等品に比べて下での暑さを軽減します。

黄変防止加工



従来の透明膜材料に比べ、耐候性をUPL黄変を抑制します。

光触媒加工 (酸化チタンコート加工)



基布の表面に酸化チタンコート加工を施し、光触媒で表面層を分解し汚れも共に除去するセルフリニューアルシステムにより防汚性能を維持します。

原着タイプ



原材料に顔料を混ぜて着色して製造した「原着糸」を使用、繊維と顔料が一体化しているため、生地本来の風合いを出しながら日光による退色が少ないことが特徴です。

不燃材料

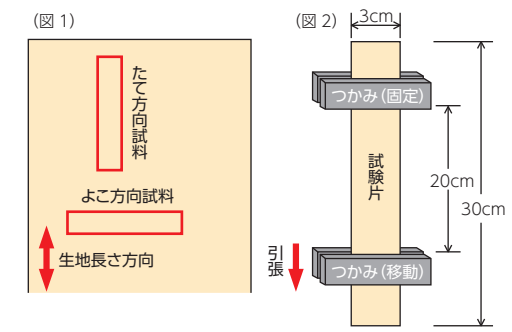


- 〈不燃材料とは〉
- 1) 加熱開始後 20 分間の総発熱量が 8 MJ / m²以下であること。
 - 2) 加熱開始後 20 分間、防火上有害な裏面まで貫通する亀裂及び穴がないこと。
 - 3) 加熱開始後 20 分間、最大発熱速度が 10 秒以上継続して 200kW / m²を超えないこと。

物性測定方法

1. 引張強さ・破断伸び率 JIS L 1096 (ストリップ法) に準拠

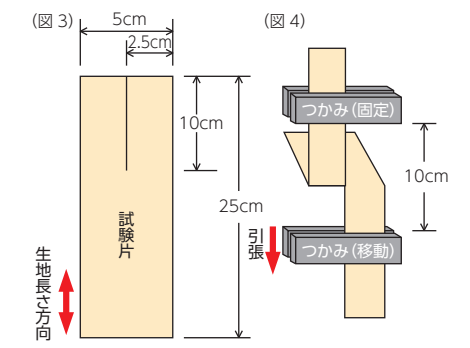
- サンプリング 幅3cm、長さ約30cmの試験片をたて方向各3枚づつ切り出す。(図1参照)
- 試験概要 サンプリングした試験片を図2に示す通り引張試験機のつかみに取付け、下記の条件で引張試験を行い、切断時の強さ [kgf(N)] および伸び率 [%] を測定し、たて方向およびよこ方向それぞれ3回の平均値で表す。
- 試験条件 つかみ間隔 20cm、引張速度 20cm/分
- 測定結果例 テロンテントの場合
引張強さ たて77kgf/3cm (755N/3cm) よこ68kgf/3cm (667N/3cm)
3cm幅の試験片を引っ張った時たては77kgf (755N)、よこは68kgf (667N) で切断する。
破断伸び率 たて25% よこ29%
上記引張試験で生地が切断するときの伸びがたて方向5cm (=20cm×0.25)、よこ方向5.8cm (=20cm×0.29) である。



2. 引裂強さ

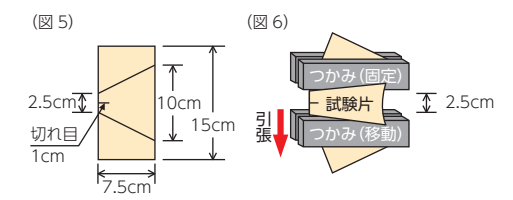
① JIS L 1096 (シングルタング法) に準拠

- サンプリング 幅5cm、長さ約25cmの試験片をたて方向及びよこ方向各3枚切り出し、短辺の中央に切と直角に10cm切れ目を入れる (図3参照)
- 試験概要 サンプリングした試験片を図4の通り引張試験機のつかみに取付け、下記の条件で引裂試験を行い、引き裂く時に示す最大強さ [kgf(N)] を測定し、3回の平均値で表す。
よこ糸引裂強さ・・・たて方向にサンプリングし、よこ糸を切断した時の引裂強さ
たて糸引裂強さ・・・よこ方向にサンプリングし、たて糸を切断した時の引裂強さ
- 試験条件 つかみ間隔 10cm、引張速度 15cm/分
- 測定結果例 テロンテントの場合
引裂強さ たて15kgf (147N) よこ10kgf (98N)
よこ方向にサンプリングし、たて糸を切断した時の最大強さ15kgf (147N) である。
同様によこ糸を切断した時の最大強さが10kgf (98N) である。



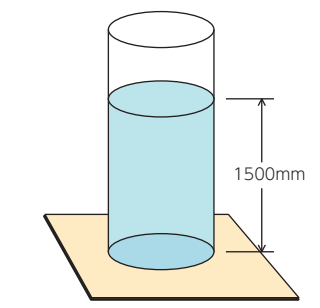
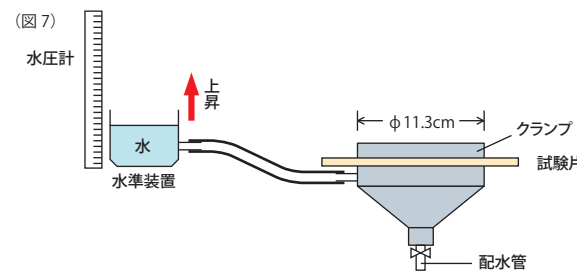
② JIS L 1096 (トラペゾイド法) に準拠

- サンプリング 幅7.5cm×15cmの試験片をたて方向及びよこ方向にそれぞれ3枚切り出し、等脚台形印を付けこの印の短辺の中央に辺を図6の通り直角に1cmの切れ目を入れる (図5参照)
- 試験概要 試験片の台形の短辺を張り、長辺は緩めてクランプに挟む。
- 試験条件 つかみ間隔 2.5cm、引張速度 15cm/分
- 測定結果例 ストライクの場合
引裂強さ たて9.2kgf (90N) よこ8.2kgf (80N)
よこ方向にサンプリングし、たて糸を切断した時の最大強さ9.2kgf (90N) である。
同様によこ糸を切断した時の最大強さが8.2kgf (80N) である。



3. 耐水度 JIS L 1092 (a. 静水圧法) に準拠

- サンプリング 約15cm×15cmの試験片を4枚切り出す。
- 試験概要 (図7) に示す耐水度試験装置に試験片の表側が水に当たるように取付け、水を入れた水準装置を60cm/分 (1cm/秒) の速さで上昇させて、試験片の裏側に3カ所から水滴が出た時の水位 [mm] を測定し、4回の平均値で表す。
- 測定結果例 テロンテントの場合
耐水度 1500mmH₂O以下
カタログでは耐水度1500と記されているが、これは1500以上であることを示している。
したがって、1500mmH₂Oで漏水することはないと考えてよい。



(図8) 耐水試験の原理
上記試験で水準装置が1500mm高の時の水圧は、生地の上に円筒を固定して水を注いでいき、水位が1500mmになった時に生地にかかる水位とひとしい。

NEW GOOUT™ ゴーアウト™

遮熱加工タイプ

マットな外観で、軽量かつ**屈曲性に強く**、遮熱性能を持ったテント。
 固定テント・ロールオーニングから開閉式のパーゴラやパラソル、シェードなど幅広く適応します。
 ●当社屈曲試験20℃環境で500,000回生地破れなし(測定値であり、保証値ではありません)を試験済み



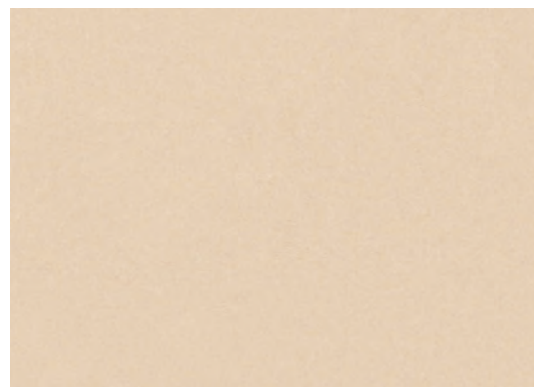
ご注意:
 ●幅継ぎの場合には生地表裏、布目を一定方向に揃えてお取り付けください。●本製品は軽量の生地にて、通常の生地と比べると樹脂量が少ない為、ウェルダー溶着の際は事前にご確認をお願いします。●表面処理の特性上、生地裏面に干渉縞が見える場合がございます。●表面と裏面で風合いが異なります。原反ロールの内側が表面になります。●艶消し加工により生地表面の傷が目立ちやすいため、お取り扱いにはご注意ください。●濡れたままで放置されるとカビが発生する事がありますので十分に乾かしてご使用ください。(防カビ加工を施しておりません)●ロットにより色相差がありますので、同一ロットによりご使用ください。



GOOUT™ 商品情報



■材 質 / ポリエステル + 塩化ビニル樹脂
 ■防炎製品認定番号 / FR-05235
 ■規 格 / 200cm × 50m 乱
 ■表 面 処 理 / フッ素樹脂コート加工

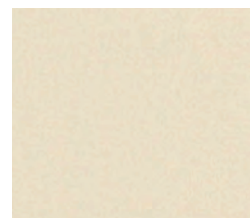


Quality Sample

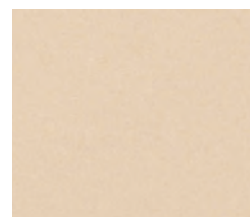
【遮熱性能データ】

	遮 熱	赤外線反射率(%)	日射反射率(%)
GO11 オフホワイト	加工なし	62.7	60.0
	加工あり	64.5	65.4
GO12 グレージュ	加工なし	62.0	61.2
	加工あり	66.8	64.1
GO13 ライトグレー	加工なし	35.1	36.1
	加工あり	69.1	58.6
GO14 カーディナルレッド	加工なし	41.1	32.1
	加工あり	62.8	46.4
GO15 ディープグリーン	加工なし	21.9	15.0
	加工あり	43.7	25.6
GO16 マットブラック	加工なし	8.0	7.8
	加工あり	49.3	28.7

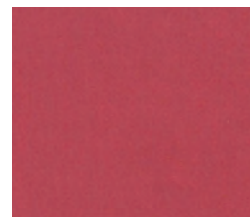
数値が高い方が、遮熱効果があります。 赤外線:780~2100nmの波長領域
 日 射:300~2100nmの波長領域



GO11
 off-white 透光率 6%
 オフホワイト
 Mansel value(マンセル値)
 (H)3.2Y(V)8.57(C)0.73



GO12
 greige 透光率 5%
 グレージュ
 Mansel value(マンセル値)
 (H)7.2YR(V)8.34(C)1.51



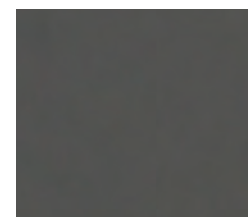
GO14
 cardinal red 透光率 1%
 カーディナルレッド
 Mansel value(マンセル値)
 (H)1.2R(V)4.47(C)10.96



GO15
 deep green 透光率 1%未満
 ディープグリーン
 Mansel value(マンセル値)
 (H)3.9PG(V)3.85(C)4.04



GO13
 light gray 透光率 1%
 ライトグレー
 Mansel value(マンセル値)
 (H)4.4PB(V)7.43(C)0.84



GO16
 matte black 透光率 1%未満
 マットブラック
 Mansel value(マンセル値)
 (H)6.7PB(V)3.53(C)0.60

Standard and Performance

- Thermal barrier
- Fluoroplastic finishing
- Antiwater Absorption
- Antiflaming finishing
- UV Cut

Material : polyester + PVC
 Antiflaming certification's number : FR-05235
 Size : 200cm × 50m
 Surface finishing : Fluoroplastic finishing
 Color/Pattern : 6colors

塩ビ素材のテント生地の“ウラ面をコットンライク”にすることで、高級感を演出。
太陽光の赤外線をより反射し、生地温度上昇を低減、同色のテント生地と比べて遮熱効果に優れています。



check 裏面の質感にもこだわりました
サンプル裏面をご確認ください



Quality Sample

日射熱取得率 (%)

	通常品 (遮熱加工なし)	トゥギャザー®II (遮熱加工あり)
TSA11	20.0	12.9
TSA12	21.5	14.5
TSA13	29.3	19.0
TSA14	34.1	23.9
TSA15	43.2	23.5
TSA16	35.3	23.9
TSA17	33.2	24.1
TSA18	33.2	24.2
TSA19	33.7	25.2
TSA20	23.4	20.4
TSA21	29.1	27.7
TSA22	23.0	20.1

日射熱取得率とは、室内に取り込む太陽エネルギーの割合を表した数値
数値の低い方が、遮熱効果に優れています。

※上記の数値は測定平均値であり、保証値ではありません。

ご注意:

●幅縫ぎの場合には生地表裏、布目を一定方向に揃えてお取り付けください。●表面と裏面で風合いが異なります。原反ロールの内側が表面になります。●濡れたままで放置されるとカビが発生することがありますので、十分に乾かしてご使用ください。(防カビ加工を施していません) ●ロットにより色相差が出る可能性がありますので、同一ロットによりご使用ください。裏面は製法上、反番によっても色相差が発生する場合がございます。●裏面の製法上、裏面に干渉縞が見える場合がございます。また裏面に白い繊維の付着がありますが、ファブリック風合いを表現するためのものであり、品質には問題ございません。●裏面の風合い、特に淡色の品番には汚れが付きやすくなりますのでご注意ください。●裏面の製法上、裏面は表面より防汚性が劣ります。裏表逆にご使用されると汚れの付着や生地劣化の原因となります。



Together®II 商品情報



■材 質 / ポリエステル + 塩化ビニル樹脂
■防炎製品認定番号 / FR-03246
■規 格 / 94cm × 50m 乱
■表 面 処 理 / フッ素樹脂コート加工

<p>TSA11 off-white 透光率 5% オフホワイト Mansel value(マンセル値) (H)9.24YR(V)8.53(C)0.83</p> <p>(表面) (裏面)</p>	<p>TSA13 beige 透光率 4% ベージュ Mansel value(マンセル値) (H)4.37YR(V)6.51(C)3.80</p> <p>(表面) (裏面)</p>	<p>TSA15 red 透光率 3% レッド Mansel value(マンセル値) (H)4.99R(V)4.41(C)12.95</p> <p>(表面) (裏面)</p>	<p>TSA17 deep green 透光率 1%未満 ディープグリーン Mansel value(マンセル値) (H)3.30BG(V)3.32(C)3.75</p> <p>(表面) (裏面)</p>
<p>TSA12 greige 透光率 5% グレーージュ Mansel value(マンセル値) (H)7.98YR(V)8.13(C)1.41</p> <p>(表面) (裏面)</p>	<p>TSA14 brown 透光率 1% ブラウン Mansel value(マンセル値) (H)2.13YR(V)3.76(C)3.50</p> <p>(表面) (裏面)</p>	<p>TSA16 cardinal red 透光率 1% カーディナルレッド Mansel value(マンセル値) (H)1.70R(V)3.75(C)8.43</p> <p>(表面) (裏面)</p>	<p>TSA18 navy 透光率 1%未満 ネイビー Mansel value(マンセル値) (H)5.58PB(V)2.67(C)3.48</p> <p>(表面) (裏面)</p>
<p>TSA22 marigold 透光率 7% マリゴールド Mansel value(マンセル値) (H)8.05YR(V)7.74(C)12.35</p> <p>(表面) (裏面)</p>	<p>TSA21 dark brown 透光率 1%未満 ダークブラウン Mansel value(マンセル値) (H)2.63YR(V)3.08(C)1.15</p> <p>(表面) (裏面)</p>	<p>TSA20 gray 透光率 1%未満 グレー Mansel value(マンセル値) (H)4.21R(V)5.45(C)0.64</p> <p>(表面) (裏面)</p>	<p>TSA19 black 透光率 1%未満 ブラック Mansel value(マンセル値) (H)5.98PB(V)2.61(C)0.74</p> <p>(表面) (裏面)</p>

※トゥギャザー®IIの各色マンセル値は生地オモテ側の数値になります。

Standard and Performance

- Thermal barrier
- Fluoroplastic finishing
- Antiflaming finishing
- UV Cut

Material : polyester + PVC
Antiflaming certification's number : FR-03246
Size : 94cm × 50m
Surface finishing : Fluoroplastic finishing
Color/Pattern : 12colors

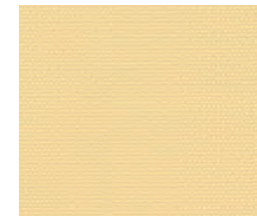
New Pasty® ニュー パスティ®

耐久性に優れたPVC張の布目調素材。
シボがあるのでロールオーニングの開閉がスムーズで使いやすい。



New Pasty® 商品情報

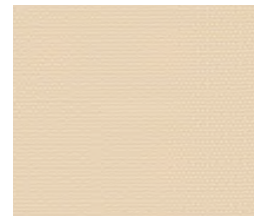
- 材 質 / ポリエステル + 塩化ビニル樹脂
- 防炎製品認定番号 / F-58017
- 規 格 / 94cm × 50m 乱
- 表 面 処 理 / フッ素樹脂コート加工



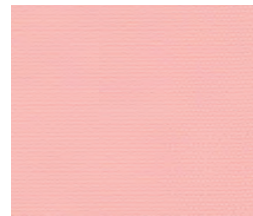
8897FP 透光率 13%
ivory アイボリー
Mansel value(マンセル値)
(H)3.91Y(V)9.34(C)3.23



8883FP 透光率 19%
yellow イエロー
Mansel value(マンセル値)
(H)3.75Y(V)8.32(C)12.33



8891FP 透光率 6%
greige グレージュ
Mansel value(マンセル値)
(H)7.54YR(V)8.17(C)1.62



8896FP 透光率 11%
baby pink ベビーピンク
Mansel value(マンセル値)
(H)8.89RP(V)8.19(C)6.34



8892FP 透光率 17%
orange オレンジ
Mansel value(マンセル値)
(H)9.32R(V)6.03(C)14.14



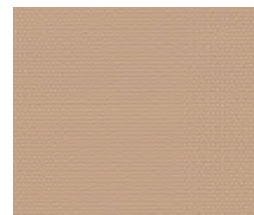
8932FP 透光率 3%
lime green ライムグリーン
Mansel value(マンセル値)
(H)5.84GY(V)7.13(C)10.27



8931FP 透光率 13%
cream yellow クリームイエロー
Mansel value(マンセル値)
(H)1.77Y(V)8.98(C)6.61



8837FP 透光率 4%
marigold yellow マリーゴールドイエロー
Mansel value(マンセル値)
(H)1.61Y(V)7.26(C)7.72



8889FP 透光率 6%
beige ベージュ
Mansel value(マンセル値)
(H)5.69YR(V)6.43(C)3.61



8944FP 透光率 2%
pink ピンク
Mansel value(マンセル値)
(H)6.49RP(V)5.20(C)12.89



8930FP 透光率 4%
terracotta テラコッタ
Mansel value(マンセル値)
(H)7.39R(V)4.82(C)9.65

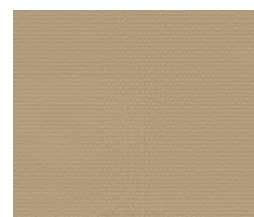


8941FP 透光率 2%
bamboo バンブー
Mansel value(マンセル値)
(H)2.59GY(V)6.90(C)6.87

Standard and Performance

- Fluoroplastic finishing
- Antewater Absorption
- Antiflaming
- UV Cut

Material :	polyester + PVC
Antiflaming certification's number :	F-58017
Size :	94cm × 50m
Surface finishing :	Fluoroplastic finishing
Color :	43 colors



8841FP 透光率 1%未満
cafe au lait カフェ・オ・レ
Mansel value(マンセル値)
(H)1.98Y(V)6.03(C)3.12



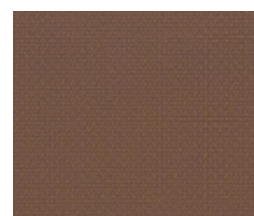
8935FP 透光率 13%
cherry pink チェリーピンク
Mansel value(マンセル値)
(H)6.36RP(V)4.62(C)13.05



8881FP 透光率 19%
red レッド
Mansel value(マンセル値)
(H)4.96R(V)4.44(C)13.44



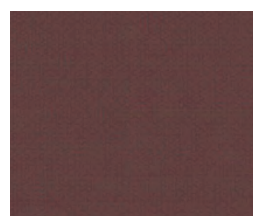
8814FP 透光率 1%未満
cactus green カクタスグリーン
Mansel value(マンセル値)
(H)9.78GY(V)5.36(C)4.76



8890FP 透光率 2%
brown ブラウン
Mansel value(マンセル値)
(H)3.57YR(V)3.91(C)3.21



8880FP 透光率 9%
cardinal red カーディナルレッド
Mansel value(マンセル値)
(H)2.67R(V)3.65(C)11.58



8940FP 透光率 1%未満
renga レンガ
Mansel value(マンセル値)
(H)2.11R(V)3.53(C)4.10



8834FP 透光率 1%未満
spruce green スプルースグリーン
Mansel value(マンセル値)
(H)2.79GY(V)4.03(C)3.64



8824FP 透光率 1%未満
turquoise green ターコイズグリーン
Mansel value(マンセル値)
(H)9.23BG(V)4.95(C)6.95



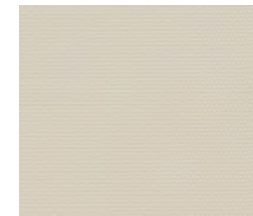
8823FP 透光率 1%未満
lavender ラベンダー
Mansel value(マンセル値)
(H)8.21PB(V)4.57(C)9.62



8939FP 透光率 1%未満
plum プラム
Mansel value(マンセル値)
(H)8.99P(V)3.28(C)3.19



8826FP 透光率 9%
white ホワイト
Mansel value(マンセル値)
(H)1.02Y(V)9.58(C)0.69



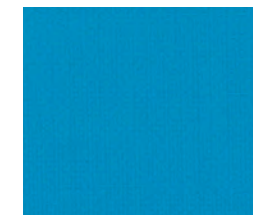
8840FP 透光率 4%
off-white オフホワイト
Mansel value(マンセル値)
(H)1.53Y(V)8.58(C)0.85



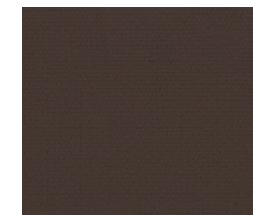
(生地：表) 透光率 17%
(生地：裏) 透光率 17%
8899FP
marigold+ivory マリーゴールド+アイボリー
Mansel value(マンセル値)
(H)8.07YR(V)8.07(C)13.27



8884FP 透光率 1%未満
green グリーン
Mansel value(マンセル値)
(H)3.92G(V)4.07(C)7.50



8943FP 透光率 3%
light blue ライトブルー
Mansel value(マンセル値)
(H)9.21B(V)5.65(C)10.86



8936FP 透光率 1%未満
dark brown ダークブラウン
Mansel value(マンセル値)
(H)2.63YR(V)3.00(C)1.29



8830FP 透光率 4%
light gray ライトグレー
Mansel value(マンセル値)
(H)3.58BG(V)7.39(C)0.59



8831FP 透光率 1%
gray グレー
Mansel value(マンセル値)
(H)8.73B(V)6.11(C)1.53



(生地：表) 透光率 12%
(生地：裏) 透光率 12%
8934FP
red+white レッド+ホワイト
Mansel value(マンセル値)
(H)5.68R(V)4.70(C)15.46



8885FP 透光率 1%未満
deep green ディープグリーン
Mansel value(マンセル値)
(H)3.50BG(V)3.35(C)3.88



8842FP 透光率 1%未満
china blue チャイナブルー
Mansel value(マンセル値)
(H)4.05PB(V)3.92(C)8.02



8886FP 透光率 1%未満
royal blue ロイヤルブルー
Mansel value(マンセル値)
(H)6.86PB(V)2.85(C)8.63



8933FP 透光率 1%未満
silver gray シルバークレー
Mansel value(マンセル値)
(H)1.90PB(V)6.14(C)0.51



8937FP 透光率 1%未満
slate gray スレートグレー
Mansel value(マンセル値)
(H)7.67PB(V)3.50(C)0.29



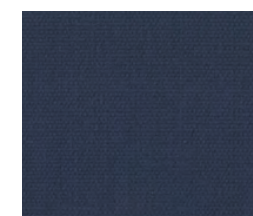
(生地：表) 透光率 1%未満
(生地：裏) 透光率 1%未満
8900FP
deep blue+turquoise blue
ディープブルー+ターコイズブルー
Mansel value(マンセル値)
(H)7.00PB(V)2.94(C)8.74



8846FP 透光率 1%未満
dark green ダークグリーン
Mansel value(マンセル値)
(H)0.61BG(V)3.04(C)2.05



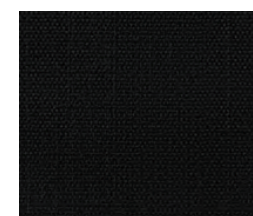
8942FP 透光率 1%未満
blue ブルー
Mansel value(マンセル値)
(H)5.50PB(V)3.66(C)11.81



8882FP 透光率 1%未満
navy ネイビー
Mansel value(マンセル値)
(H)6.10PB(V)2.77(C)3.43



8938FP 透光率 1%未満
olive オリーブ
Mansel value(マンセル値)
(H)4.84GY(V)4.25(C)1.49



8898FP 透光率 1%未満
black ブラック
Mansel value(マンセル値)
(H)3.56PB(V)2.26(C)0.23

New Pasty® ニュー パスティ®

スタンダードなストライプ柄でファサードを鮮やかに演出します。



New Pasty® 商品情報



■材 質／ポリエステル+塩化ビニル樹脂
 ■防炎製品認定番号／F-58017
 ■規 格／94cm×50m乱
 ■表 面 処 理／フッ素樹脂コート加工



Standard and Performance	
■ photocatalytic finishing	■ Fluoroplastic finishing
■ Antiwater Absorption	■ Antiwater Absorption
■ Antiflaming finishing	■ Antiflaming
■ UV Cut	■ UV Cut
Material : polyester + PVC	Material : polyester + PVC
Antiflaming certification's number : F-23031	Antiflaming certification's number : F-58017
Size : 94cm×50m	Size : 94cm×50m
Surface finishing : Titanium-oxide finishing	Surface finishing : Fluoroplastic finishing
Color : 2 colors	Pattern : 13 patterns

Quality Sample

ご注意：
 ●表面(布目調)と裏面(つや有り)で風合いが異なります。原反ロールの内側が表面となります。●幅継ぎの場合には生地表裏、布目を一定方向に揃えてお取り付けください。●ストライプ柄の裏面については、ストライプ柄のうち最淡色が使用されています。●濡れたままで放置されるとカビが発生する事がありますので十分に乾かしてご使用ください。(防カビ加工を施していません)●ストライプ柄のカラーはニューパスティの単色無地のカラーと必ずしも一致しません。実際のサンプルにて色相をご確認ください。●ロットにより色相差がありますので、同一ロットによりご使用ください。●商品の色は印刷のため実際の色とは異なります。

Rush® ラッシュ®

光触媒 セルフリニューアルシステム



Rush® 商品情報



■材 質／ポリエステル+塩化ビニル樹脂
 ■防炎製品認定番号／F-23031
 ■規 格／94cm×50m乱
 ■表 面 処 理／酸化チタンコート加工



Standard and Performance	
■ photocatalytic finishing	■ Fluoroplastic finishing
■ Antiwater Absorption	■ Antiwater Absorption
■ Antiflaming finishing	■ Antiflaming
■ UV Cut	■ UV Cut
Material : polyester + PVC	Material : polyester + PVC
Antiflaming certification's number : F-23031	Antiflaming certification's number : F-58017
Size : 94cm×50m	Size : 94cm×50m
Surface finishing : Titanium-oxide finishing	Surface finishing : Fluoroplastic finishing
Color : 2 colors	Pattern : 13 patterns

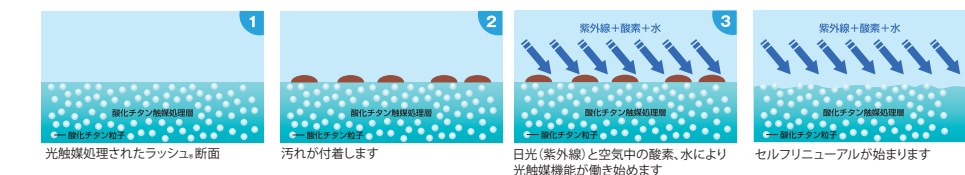
ご注意：
 ●分解した表層や汚れが水と共に流れますので、雨の日ご注意ください。●印刷・文字入れに関しては当社までお問い合わせください。●ウエルダー接合に先だって、加工適性や加工条件をご確認ください。●表面層はキズ、シワ等が付きやすいので、お取り扱いの際には十分ご注意ください。●表面層に特殊処理を施しておりますので、表面は他商品との接合ができません。他商品と接合される場合は、裏面と接合してください。●日陰など紫外線照射量の少ない場所では、光触媒機能が十分発揮されない場合があります。●濡れたままで放置されるとカビが発生する事がありますので十分に乾かしてご使用ください。(防カビ加工を施していません)●表面(布目調)と裏面(つや有り)で風合いが異なります。原反ロールの内側が表面となります。●幅継ぎの場合には生地表裏、布目を一定方向に揃えてお取り付けください。●ロットにより色相差がありますので、同一ロットによりご使用ください。

いつまでも美しく！ 光触媒機能で汚れを除去する「セルフリニューアルシステム」採用

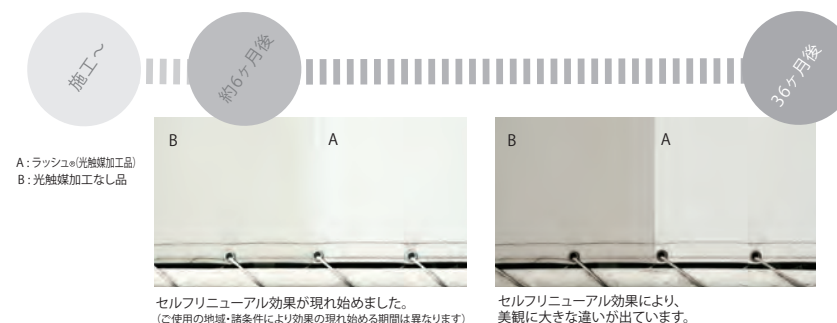
「ラッシュ®」は酸化チタン光触媒により表面層を分解し、汚れも共に除去する独自のセルフリニューアルシステムによる防汚性能を有する素材です。また、高周波ウエルダーやライスターなどによる溶着も可能です。(日本特許 第4531120号)「ラッシュ®」はカンボウプラス株式会社の光触媒ライセンス技術を用いて開発した商品です。



●セルフリニューアルシステムの仕組み



●施工後の美観の変化(固定式テント)



●施工当初は汚れが付着するため、初期より防汚性能を要求する用途にはお勧め出来ません。
 ●光触媒効果の発現には日射、酸素、水が必要であり、半年程(一夏経過が必要)の時間を要する場合があります。
 ●設置場所、向き、傾斜等により光触媒効果の発現が十分に発揮されない場合があります。

Strike® ストライク® 不燃材料

消防法の規制強化にともない、需要増の不燃機能を備えた装飾テント。



消防法の規制強化に伴い、需要増の不燃機能を備えた装飾テント。

- 固定式テント、ロールオーニング、パーティション、内装材、看板にお薦めします。
- 当社オーニング用開閉試験4000回(約5年分:測定値であり、保証値ではありません)を試験済み。

Standard and Performance

■ Fluoroplastic finishing	
■ Antewater Absorption	
■ Antiflaming	
■ UV Cut	
Material :	glass fiber + PVC
Antiflaming certification's number :	NM-3086
Antiflaming certification's number :	F-23018
Size :	102cm×50m
Surface finishing :	Fluoroplastic finishing
Color :	17 colors



自然災害を人災にしないために、より高い「安全性」を求めています。その中で注目されているのが「不燃機能素材」。コンクリート、石などの不燃材料と異なり、ファブリックは、しなやかでフレキシブル。その風合いを活かして、さまざまな用途に使われはじめています。規制強化の流れに伴い、「装飾テントにも「不燃」が標準仕様になっていくのでは…」、そんなニーズに対応するのが「ストライク®」です。

〈不燃材料とは〉

- 通常の火災による火熱を加えられた場合、
- ・加熱開始後20分間燃焼しない
 - ・防火上有害な変形、溶融、亀裂その他の損傷を生じない
 - ・避難上有害な煙又はガスを発生しない
- という材料を指します。

■防火地域・準防火地域・22条区域



都市不燃化、市街地の火災の拡大防止、屋根不燃化のため、地域・区域が定められています。

不燃材料



Strike® 商品情報



- 材 質 / ガラス繊維+塩化ビニル樹脂
- 不燃材料認定番号 / NM-3086
- 防炎製品認定番号 / F-23018
- 規 格 / 102cm×50m乱
- 表 面 処 理 / フッ素樹脂コート加工



BS11 透光率 10%
white ホワイト
Mansel value(マンセル値)
(H)1.34GY(V)9.51(C)0.55



BS12 透光率 13%
ivory アイボリー
Mansel value(マンセル値)
(H)3.72Y(V)9.26(C)3.32



BS24 透光率 14%
cherry pink チェリーピンク
Mansel value(マンセル値)
(H)7.20RP(V)4.70(C)13.70



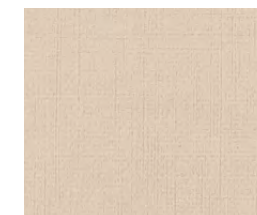
BS26 透光率 1%未満
green グリーン
Mansel value(マンセル値)
(H)3.89G(V)4.03(C)7.23



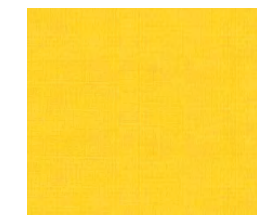
BS25 透光率 1%未満
turquoise green ターコイズグリーン
Mansel value(マンセル値)
(H)9.90BG(V)4.88(C)6.87



BS27 透光率 1%未満
silver gray シルバーグレー
Mansel value(マンセル値)
(H)2.22PB(V)5.80(C)0.48



BS13 透光率 6%
greige グレイージュ
Mansel value(マンセル値)
(H)7.85YR(V)8.27(C)1.52



BS21 透光率 20%
yellow イエロー
Mansel value(マンセル値)
(H)3.30Y(V)8.60(C)13.50



BS16 透光率 12%
red レッド
Mansel value(マンセル値)
(H)5.22R(V)4.62(C)13.16



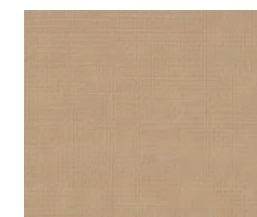
BS18 透光率 1%未満
deep green ダークグリーン
Mansel value(マンセル値)
(H)3.36BG(V)3.41(C)3.47



BS23 透光率 1%未満
blue ブルー
Mansel value(マンセル値)
(H)5.00PB(V)3.70(C)10.70



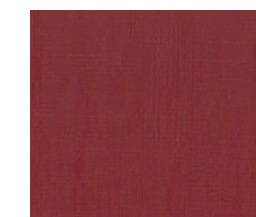
BS20 透光率 1%未満
black ブラック
Mansel value(マンセル値)
(H)4.05PB(V)2.50(C)0.21



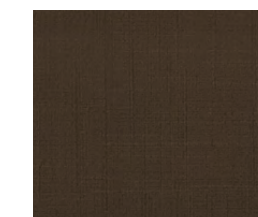
BS14 透光率 3%
beige ベージュ
Mansel value(マンセル値)
(H)7.37YR(V)6.62(C)3.47



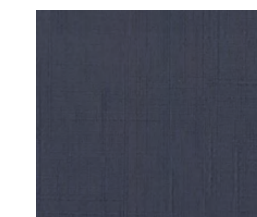
BS22 透光率 17%
orange オレンジ
Mansel value(マンセル値)
(H)8.80R(V)5.90(C)15.60



BS17 透光率 9%
cardinal red カーディナルレッド
Mansel value(マンセル値)
(H)2.93R(V)3.82(C)8.97



BS15 透光率 1%未満
dark brown ダークブラウン
Mansel value(マンセル値)
(H)0.43YR(V)2.96(C)0.82



BS19 透光率 1%未満
navy ネイビー
Mansel value(マンセル値)
(H)6.17PB(V)2.87(C)3.24

ご注意: 建築基準法第37条二号認定を所持していない為、テント倉庫等の膜構造建築物の屋根、外壁には使用できません。

(一般的な軒先テントには使用できます)

NM-番号は建築基準法第2条第九号及び同法施行令第108条の2認定(不燃材料)となります。建築物に使用される場合は、別カタログに掲載しております当社「クローザー®V3」を使用願います。

- ・通常のポリエステル繊維より引裂強さが低下します。
- ・オーニングに使用する場合、フロントバーと生地の間目(両端)には補強布をあててください。
- ・オーニングの前垂れ部分は風ではためきにより亀裂を生じる恐れがありますのでご注意ください。

ご注意:

- 保管中、一点に荷重が集中しますと、型跡になることがありますので、分散するように保管してください。
- 表面(布目調)と裏面(つや有り)で風合いが異なります。原反ロールの内側が表面となります。
- 幅縫いの場合には生地裏表、布目を一定方向に揃えてお取り付けください。
- ガラスの繊維は屈曲面に弱い面がありますので、縫製時および取り付けの際には、折り曲げなどに十分ご注意ください。
- 縫込みロープ、ハト目部分の縫製時には、必ず補強布を内側にあててご使用ください。
- 濡れたままで放置されるとカビが発生する事がありますので十分に乾かしてご使用ください。(防カビ加工を施していません)
- ロットにより色相差がありますので、同一ロットによりご使用ください。



シャガール®はリサイクルポリエステル繊維「エコペット®」を使用しています。

Standard and Performance
 ■Eco-friendly
 ■Water-repellent
 ■Antiflaming
 ■UV Cut
 ■Solution-dyed fiber

Material : recycled polyester
 Antiflaming certification's number : F-27103
 Size : 120cm×50m
 Surface finishing : Water-repellent
 Color : 25 colors

環境にやさしい原着再生ポリエステルを使用し、色あせしにくく美しい色が長続きします。多彩なカラーバリエーションで、店舗、住宅を、高級感あふれる空間に彩ります。

 EC11 white 透光率 19% ホワイト Mansel value(マンセル値) (H)6.16Y(V)9.43(C)0.60	 EC16 saffron yellow 透光率 22% サフランイエロー Mansel value(マンセル値) (H)3.14Y(V)8.51(C)13.09	 EC34 cherry pink 透光率 2% チェリーピンク Mansel value(マンセル値) (H)4.07R(V)3.26(C)7.89	 EC23 billiard green 透光率 1%未満 ビリヤードグリーン Mansel value(マンセル値) (H)1.67BG(V)3.77(C)8.14
 EC13 cream yellow 透光率 17% クリームイエロー Mansel value(マンセル値) (H)2.36Y(V)8.76(C)4.06	 EC36 marigold 透光率 7% マリーゴールド Mansel value(マンセル値) (H)0.06Y(V)7.06(C)8.12	 EC17 purplish red 透光率 1%未満 パープリッシュレッド Mansel value(マンセル値) (H)4.22R(V)3.21(C)8.22	 EC22 forest green 透光率 1%未満 フォレストグリーン Mansel value(マンセル値) (H)4.75BG(V)2.52(C)2.65
 EC12 greige 透光率 20% グレージュ Mansel value(マンセル値) (H)9.69YR(V)7.99(C)2.06	 EC20 majolica-orange 透光率 14% マジョリカオレンジ Mansel value(マンセル値) (H)9.20R(V)5.49(C)11.42	 EC18 maroon 透光率 1%未満 マルーン Mansel value(マンセル値) (H)4.04R(V)2.76(C)4.77	 EC33 moss green 透光率 1%未満 モスグリーン Mansel value(マンセル値) (H)1.03G(V)3.84(C)3.29
 EC14 café au lait 透光率 3% カフェ・オ・レ Mansel value(マンセル値) (H)9.30YR(V)5.82(C)2.29	 EC19 carmine red 透光率 11% カーミンレッド Mansel value(マンセル値) (H)4.66R(V)3.98(C)12.43	 EC27 mocha brown 透光率 1%未満 モカブラウン Mansel value(マンセル値) (H)2.13YR(V)3.70(C)3.17	 EC28 oak brown 透光率 1%未満 オークブラウン Mansel value(マンセル値) (H)5.27YR(V)2.94(C)1.23

ご注意:
 ●幅継ぎの場合には生地表裏、布目を一定方向に揃えてお取り付けください。●表面と裏面で風合いが異なります。原反ロールの内側が表面になります。●裏面に樹脂コーティングを施してあります。日光が当たると変色を促進する原因となりますので、ご注意ください。●ロットにより色相差がありますので、同一ロットによりご使用ください。●装飾テントの樹脂加工品に比べて耐水性が落ちます。取り付け場所・諸条件により雨が漏る可能性がありますのでご注意ください。●濡れたままで放置されるとカビが発生する事がありますので十分に乾かしてご使用ください。(防カビ加工を施していません)



シャガール® 商品情報



■材 質/再生ポリエステル
 ■防炎製品認定番号/F-27103
 ■規 格/120cm×50m乱
 ■表 面 処 理/撥水加工

 EC35 mint green 透光率 9% ミントグリーン Mansel value(マンセル値) (H)5.16BG(V)7.34(C)7.23	 EC15 medium gray 透光率 2% ミディアムグレー Mansel value(マンセル値) (H)8.03YR(V)5.62(C)0.38
 EC31 sax blue 透光率 3% サックスブルー Mansel value(マンセル値) (H)9.88B(V)5.86(C)7.91	 EC26 royal blue 透光率 1%未満 ロイヤルブルー Mansel value(マンセル値) (H)6.91PB(V)3.00(C)7.82
 EC25 arabian blue 透光率 1%未満 アラビアンブルー Mansel value(マンセル値) (H)3.52PB(V)3.22(C)8.78	 EC32 purple 透光率 1%未満 パープル Mansel value(マンセル値) (H)3.81P(V)3.23(C)3.28
 EC24 teal green 透光率 1%未満 ティールグリーン Mansel value(マンセル値) (H)0.78B(V)3.35(C)6.12	 EC30 indigo 透光率 1%未満 インディゴ Mansel value(マンセル値) (H)9.83PB(V)2.14(C)1.73

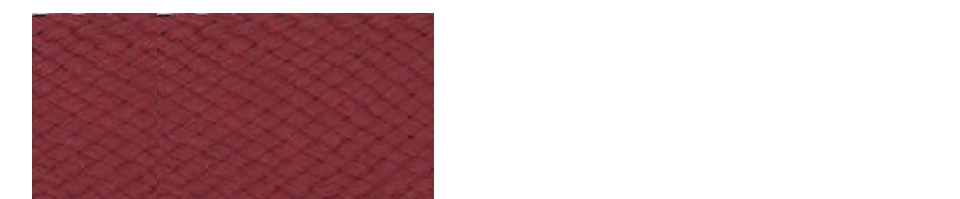


シャガール®製・ヘリテープ 商品情報



■材 質/再生ポリエステル
 ■規 格/20mm幅
 ■仕立て/100m巻×2本(1箱)合計200m

シャガール®製・ヘリテープ
 オーニング・パラソルのフリルなどに、シャガール®と同色使いや配色使いなど可能です。



原寸大サンプル

 EC11-HT ホワイト	 EC12-HT グレージュ	 EC14-HT カフェ・オ・レ	 EC28-HT オークブラウン
 EC19-HT カーミンレッド	 EC17-HT パープリッシュレッド	 EC15-HT ミディアムグレー	 EC29-HT ブラック
 EC22-HT フォレストグリーン	 EC23-HT ビリヤードグリーン	 EC25-HT アラビアンブルー	

ご注意: ●防炎・撥水加工は施してありません。

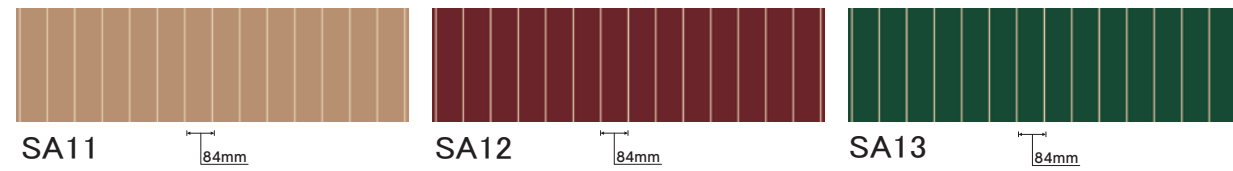


シャガール®アート商品情報

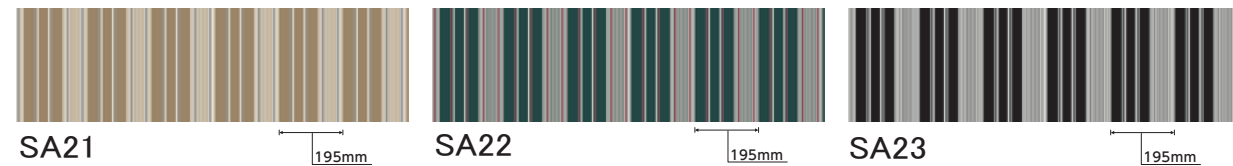


■材 質 / 再生ポリエステル
■防炎製品認定番号 / F-28346
■規 格 / 120cm×50m乱
■表 面 処 理 / 撥水加工

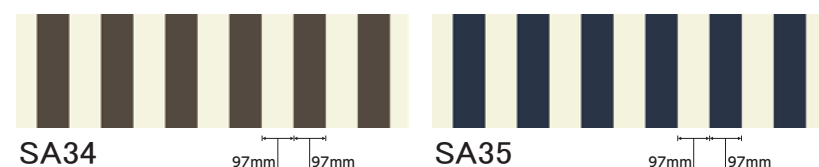
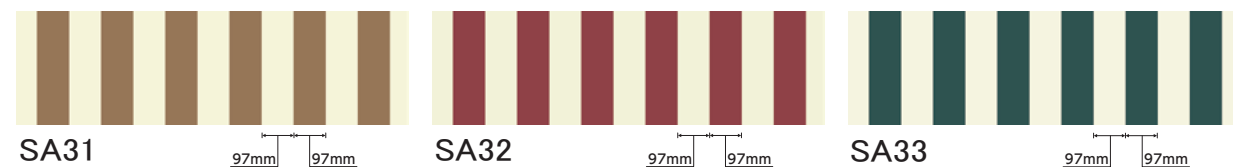
シンプルな細ラインがアクセントの上質なストライプ。



落ち着いたあるシックな大柄ストライプ。



ホワイト × カラーの鮮やかなハーモニー。飽きのこないスタンダードなストライプ。



Quality Sample



Quality Sample



Quality Sample



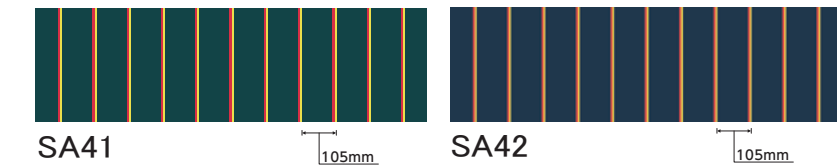
●テント柄は1幅で表示しています。1幅120cmとなります。

ご注意:
●幅縫ぎの場合には生地表裏、布目を一定方向に揃えてお取り付けください。●表面と裏面で風合いが異なります。原反ロールの内側が表面になります。●裏面に樹脂コーティングを施しています。日光が当たると変色を促進する原因となりますので、ご注意ください。
●ロットにより色相差がありますので、同一ロットによりご使用ください。●装飾テントの樹脂加工品に比べて耐水性が落ちます。取り付け場所・諸条件により雨が漏る可能性がありますのでご注意ください。●濡れたままで放置されるとカビが発生する事がありますので十分に乾かしてご使用ください。●生地裏面に樹脂コーティングを施してある為、表面の色目より裏面は濃色になります。予めご了承ください。●商品の色は印刷のため実際の色とは異なります。

リズムカルで変化のある洗練されたデザインのストライプ。



ビビッドなアクセントが効いたストライプ。



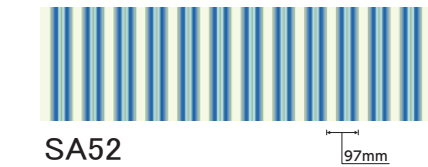
新鮮なグラデーションストライプ。



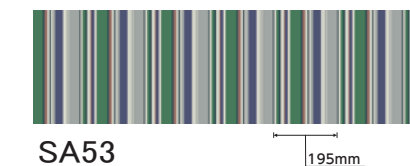
シンプルでシックな飽きのこないスタンダードストライプ。



アイボリーとブルー系の爽やかな色調のストライプ。



シックカラーのマルチストライプ柄はインテリア小物など幅広く使えます。



アイボリー系の濃淡色で落ち着いたある優雅なストライプ。



細かなリピートのストライプ柄は汎用性が広く様々な空間にも調和します。



サックスブルーの爽やかなストライプ。



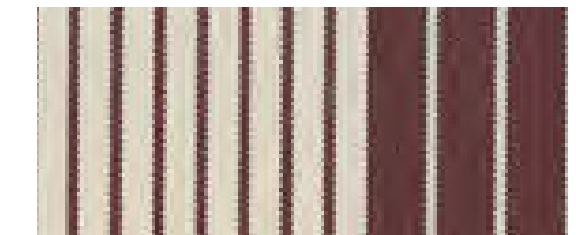
●テント柄は1幅で表示しています。1幅120cmとなります。

ご注意:
●幅縫ぎの場合には生地表裏、布目を一定方向に揃えてお取り付けください。●表面と裏面で風合いが異なります。原反ロールの内側が表面になります。●裏面に樹脂コーティングを施しています。日光が当たると変色を促進する原因となりますので、ご注意ください。
●ロットにより色相差がありますので、同一ロットによりご使用ください。●装飾テントの樹脂加工品に比べて耐水性が落ちます。取り付け場所・諸条件により雨が漏る可能性がありますのでご注意ください。●濡れたままで放置されるとカビが発生する事がありますので十分に乾かしてご使用ください。●生地裏面に樹脂コーティングを施してある為、表面の色目より裏面は濃色になります。予めご了承ください。●商品の色は印刷のため実際の色とは異なります。

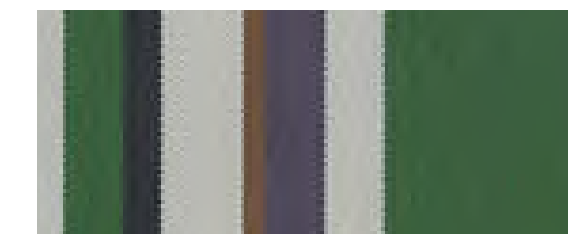
Quality Sample



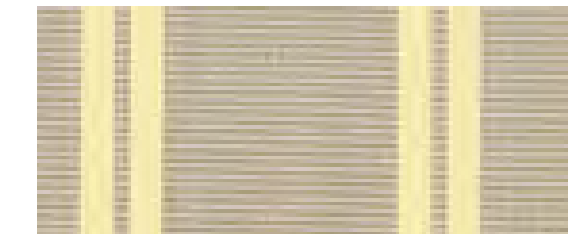
Quality Sample



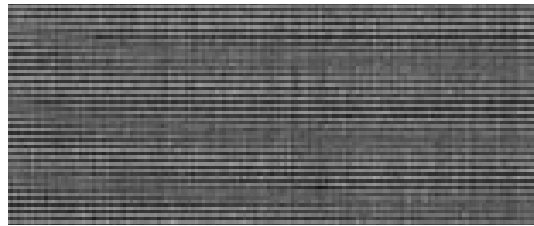
Quality Sample



Quality Sample



ミックス調で深みのある色を演出。



SA43

ピンク & ブルー & グリーングラデーションの個性派ストライプ。



SA65



SA66



SA70

シンプルなストライプは汎用性が高く様々な空間を演出します。



SA67



SA68



SA69

爽やかなミントグリーンストライプ。



SA71

●テント柄は1幅で表示しています。1幅120cmとなります。

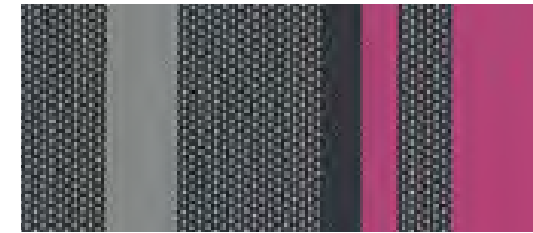
ご注意：
●幅縫ぎの場合には生地表裏、布目を一定方向に揃えてお取り付けください。●表面と裏面で風合いが異なります。原反ロールの内側が表面になります。●裏面に樹脂コーティングを施しています。日光が当たると変色を促進する原因となりますので、ご注意ください。
●ロットにより色相差がありますので、同一ロットによりご使用ください。●装飾テントの樹脂加工品に比べて耐水性が落ちます。取り付け場所・諸条件により雨が漏る可能性がありますのでご注意ください。●濡れたままで放置されるとカビが発生する事がありますので十分に乾かしてご使用ください。●生地裏面に樹脂コーティングを施してある為、表面の色目より裏面は濃色になります。予めご了承ください。●商品の色は印刷のため実際の色とは異なります。

チェリーピンクがアクセントの個性派ストライプ。



SA64

Quality Sample



Quality Sample



Quality Sample



Quality Sample



深みのあるカラーのシックなストライプ。



SA72



SA73

ホワイト × カラーの鮮やかなハーモニー。ミントグリーンとマリーゴールドの可愛い印象のストライプ。

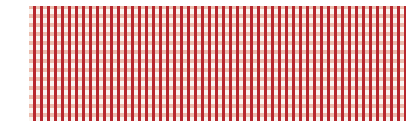


SA80

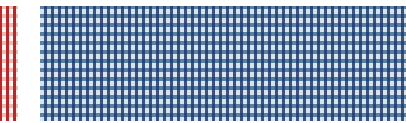


SA81

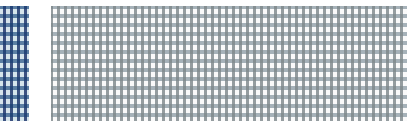
業界初のギンガムチェック柄は新しいスタンダードに。



SA101



SA102



SA103

●テント柄は1幅で表示しています。1幅120cmとなります。

ご注意：
●幅縫ぎの場合には生地表裏、布目を一定方向に揃えてお取り付けください。●表面と裏面で風合いが異なります。原反ロールの内側が表面になります。●裏面に樹脂コーティングを施しています。日光が当たると変色を促進する原因となりますので、ご注意ください。
●ロットにより色相差がありますので、同一ロットによりご使用ください。●装飾テントの樹脂加工品に比べて耐水性が落ちます。取り付け場所・諸条件により雨が漏る可能性がありますのでご注意ください。●濡れたままで放置されるとカビが発生する事がありますので十分に乾かしてご使用ください。●生地裏面に樹脂コーティングを施してある為、表面の色目より裏面は濃色になります。予めご了承ください。●商品の色は印刷のため実際の色とは異なります。

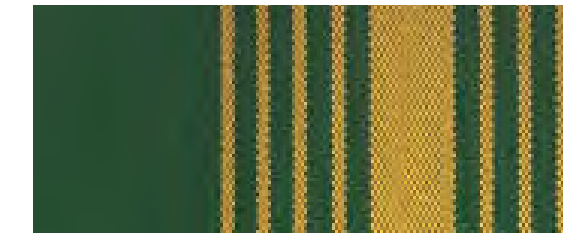


シャガール®アート商品情報



■材 質 / 再生ポリエステル
■防炎製品認定番号 / F-28346
■規 格 / 120cm×50m乱
■表 面 処 理 / 撥水加工

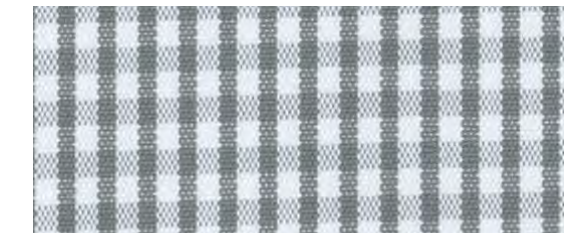
Quality Sample



Quality Sample



Quality Sample



Standard and Performance

Eco-friendly	recycled polyester
Water-repellent	Antiflaming certification's number : F-28346
Antiflaming	Size : 120cm×50m
UV Cut	Surface finishing : Water-repellent
Solution-dyed fiber	Pattern : 39 pattern

Material : recycled polyester

Antiflaming certification's number : F-28346

Size : 120cm×50m

Surface finishing : Water-repellent

Pattern : 39 pattern

Material : recycled polyester

Antiflaming certification's number : F-28346

Size : 120cm×50m

Surface finishing : Water-repellent

Pattern : 39 pattern



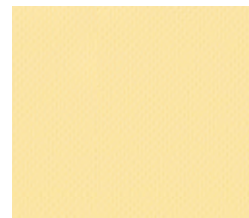
Standard and Performance

- Fluoroplastic finishing
- Antewater Absorption
- Antiflaming
- UV Cut

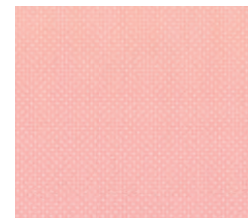
Material:	polyester + PVC
Antiflaming certification's number:	F-52008
Size:	94cm×50m
Surface finishing:	Fluoroplastic finishing
Color:	38colors

ご注意:
 ●3971FP・3919FPは、裏面の色がホワイトになっています。●幅縫ぎの場合には生地表裏、布目を一定方向に揃えてお取り付けください。●表面と裏面で風合いが異なります。原反ロールの内側が表面になります。●濡れたままで放置されるとカビが発生する事がありますので十分に乾かしてご使用ください。(防カビ加工を施しておりません) ●ロットにより色相差がありますので、同一ロットによりご使用ください。

1962年の発売以来、半世紀以上にわたるヒット商品。



3678FP 透光率 14%
 cream yellow クリームイエロー
 Mansel value(マンセル値)
 (H)4.83Y(V)9.03(C)3.06



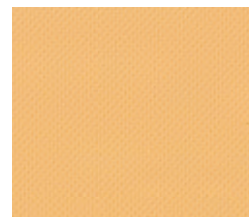
3902FP 透光率 11%
 baby pink ベビーピンク
 Mansel value(マンセル値)
 (H)8.34RP(V)7.87(C)4.70



3920FP 透光率 17%
 orange オレンジ
 Mansel value(マンセル値)
 (H)3.36YR(V)6.82(C)12.75



3907FP 透光率 11%
 ocher オーカー
 Mansel value(マンセル値)
 (H)7.45YR(V)4.92(C)7.04



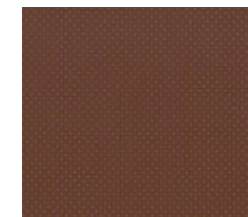
3921FP 透光率 13%
 yellow beige イエローベージュ
 Mansel value(マンセル値)
 (H)8.83YR(V)8.39(C)5.16



3663FP 透光率 23%
 opera pink オペラピンク
 Mansel value(マンセル値)
 (H)0.16R(V)4.97(C)14.45



3922FP 透光率 23%
 tangerine orange タンジェリンオレンジ
 Mansel value(マンセル値)
 (H)8.89R(V)5.63(C)15.58



3918FP 透光率 3%
 brown ブラウン
 Mansel value(マンセル値)
 (H)1.51YR(V)3.61(C)3.83



3603FP 透光率 27%
 yellow イエロー
 Mansel value(マンセル値)
 (H)3.34Y(V)8.15(C)13.16



3911FP 透光率 20%
 cherry pink チェリーピンク
 Mansel value(マンセル値)
 (H)7.10PR(V)3.91(C)14.23



3662FP 透光率 18%
 scarlet スカーレット
 Mansel value(マンセル値)
 (H)6.56R(V)4.88(C)15.09



3923FP 透光率 1%未満
 dark brown ダークブラウン
 Mansel value(マンセル値)
 (H)3.18YR(V)3.22(C)1.03



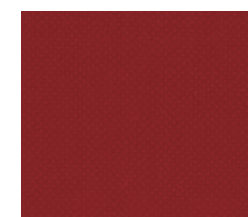
3680FP 透光率 31%
 marigold マリーゴールド
 Mansel value(マンセル値)
 (H)9.32YR(V)7.41(C)12.08



3682FP 透光率 24%
 red レッド
 Mansel value(マンセル値)
 (H)5.13R(V)4.19(C)15.04



3916FP 透光率 16%
 strong red ストロングレッド
 Mansel value(マンセル値)
 (H)6.72R(V)4.25(C)14.70



3683FP 透光率 18%
 cardinal red カーディナルレッド
 Mansel value(マンセル値)
 (H)5.17R(V)3.73(C)10.79



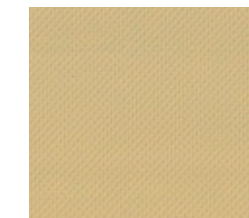
3674FP 透光率 7%
 vivid green ビビッドグリーン
 Mansel value(マンセル値)
 (H)0.55G(V)6.32(C)13.23



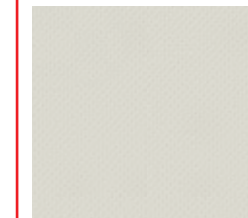
3913FP 透光率 1%未満
 lavender ラベンダー
 Mansel value(マンセル値)
 (H)7.44PB(V)4.38(C)10.83



3667FP 透光率 4%
 light blue ライトブルー
 Mansel value(マンセル値)
 (H)9.17B(V)5.38(C)11.38



3973FP 透光率 13%
 champagne gold シャンパンゴールド
 Mansel value(マンセル値)
 (H)1.15Y(V)6.47(C)1.11



3692FP 透光率 55%
 off-white オフホワイト
 ※3692FPは、透明テントにて価格が異なりますのでご注意ください。



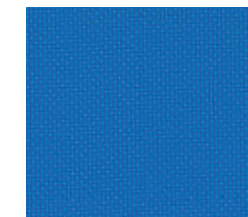
(生地:表) (生地:裏)
3919FP 透光率 14%
 silver+white シルバー+ホワイト
 Mansel value(マンセル値)
 (H)1.71YR(V)7.57(C)0.10



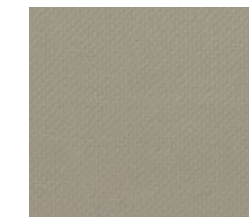
3915FP 透光率 6%
 strong green ストロンググリーン
 Mansel value(マンセル値)
 (H)0.57G(V)5.47(C)13.20



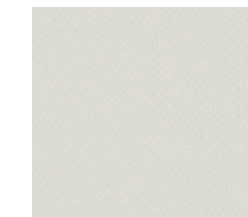
3666FP 透光率 1%
 jade green ジェードグリーン
 Mansel value(マンセル値)
 (H)2.21BG(V)6.22(C)10.38



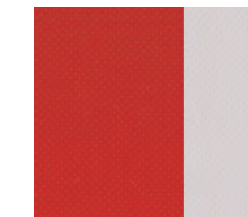
3602FP 透光率 10%
 cobalt blue コバルトブルー
 Mansel value(マンセル値)
 (H)3.99PB(V)4.32(C)13.84



3972FP 透光率 2%
 dark gold ダークゴールド
 Mansel value(マンセル値)
 (H)3.05Y(V)8.01(C)2.80



3687FP 透光率 14%
 white ホワイト
 Mansel value(マンセル値)
 (H)3.06YR(V)9.28(C)0.15



(生地:表) (生地:裏)
3971FP 透光率 12%
 red+white レッド+ホワイト
 Mansel value(マンセル値)
 (H)4.90R(V)4.81(C)14.66



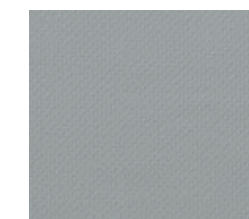
3677FP 透光率 3%
 green グリーン
 Mansel value(マンセル値)
 (H)2.66G(V)3.78(C)9.87



3605FP 透光率 8%
 emerald green エメラルドグリーン
 Mansel value(マンセル値)
 (H)5.40G(V)5.75(C)12.86



3609FP 透光率 6%
 blue ブルー
 Mansel value(マンセル値)
 (H)5.22PB(V)3.09(C)12.19



3688FP 透光率 1%未満
 silver gray シルバーグレー
 Mansel value(マンセル値)
 (H)3.05PB(V)6.55(C)0.79



3601FP 透光率 8%
 snow white スノーホワイト
 Mansel value(マンセル値)
 (H)5.18PB(V)9.19(C)3.29



3924FP 透光率 1%未満
 british green ブリティッシュグリーン
 Mansel value(マンセル値)
 (H)8.84G(V)3.00(C)2.02



3669FP 透光率 4%
 peacock green ピーコックグリーン
 Mansel value(マンセル値)
 (H)3.13BG(V)3.31(C)9.19



3914FP 透光率 3%
 royal blue ロイヤルブルー
 Mansel value(マンセル値)
 (H)7.22PB(V)3.06(C)9.12



3917FP 透光率 5%
 violet バイオレット
 Mansel value(マンセル値)
 (H)1.67P(V)4.07(C)10.84



3600FP 透光率 1%未満
 black ブラック
 Mansel value(マンセル値)
 (H)3.69PB(V)1.24(C)0.58



Teijin®Teton®Tent 商品情報

- 材 質 / ポリエステル + 塩化ビニル樹脂
- 防炎製品認定番号 / F-52008
- 規 格 / 94cm×50m乱
- 表 面 処 理 / フッ素樹脂コート加工



Teijin Teton Tent 商品情報

- 材 質 / ポリエステル + 塩化ビニル樹脂
- 防炎製品認定番号 / F-52008
- 規 格 / 94cm × 50m 乱
- 表 面 処 理 / フッ素樹脂コート加工

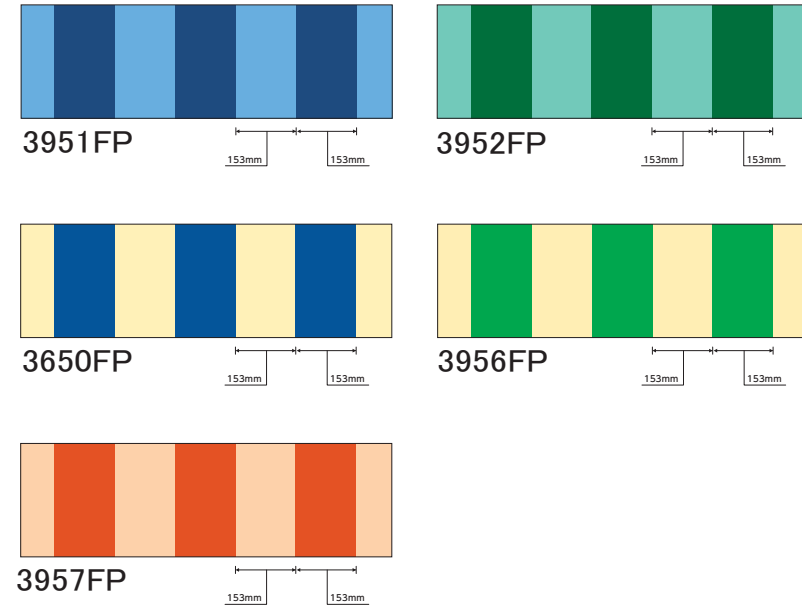


Standard and Performance

- Fluoroplastic finishing
- Antewater Absorption
- Antiflaming
- UV Cut

Material :	polyester + PVC
Antiflaming certification's number :	F-52008
Size :	94cm × 50m
Surface finishing :	Fluoroplastic finishing
Pattern :	Spatterns

光沢感とスタンダードなストライプ柄が楽しい空間を演出します。



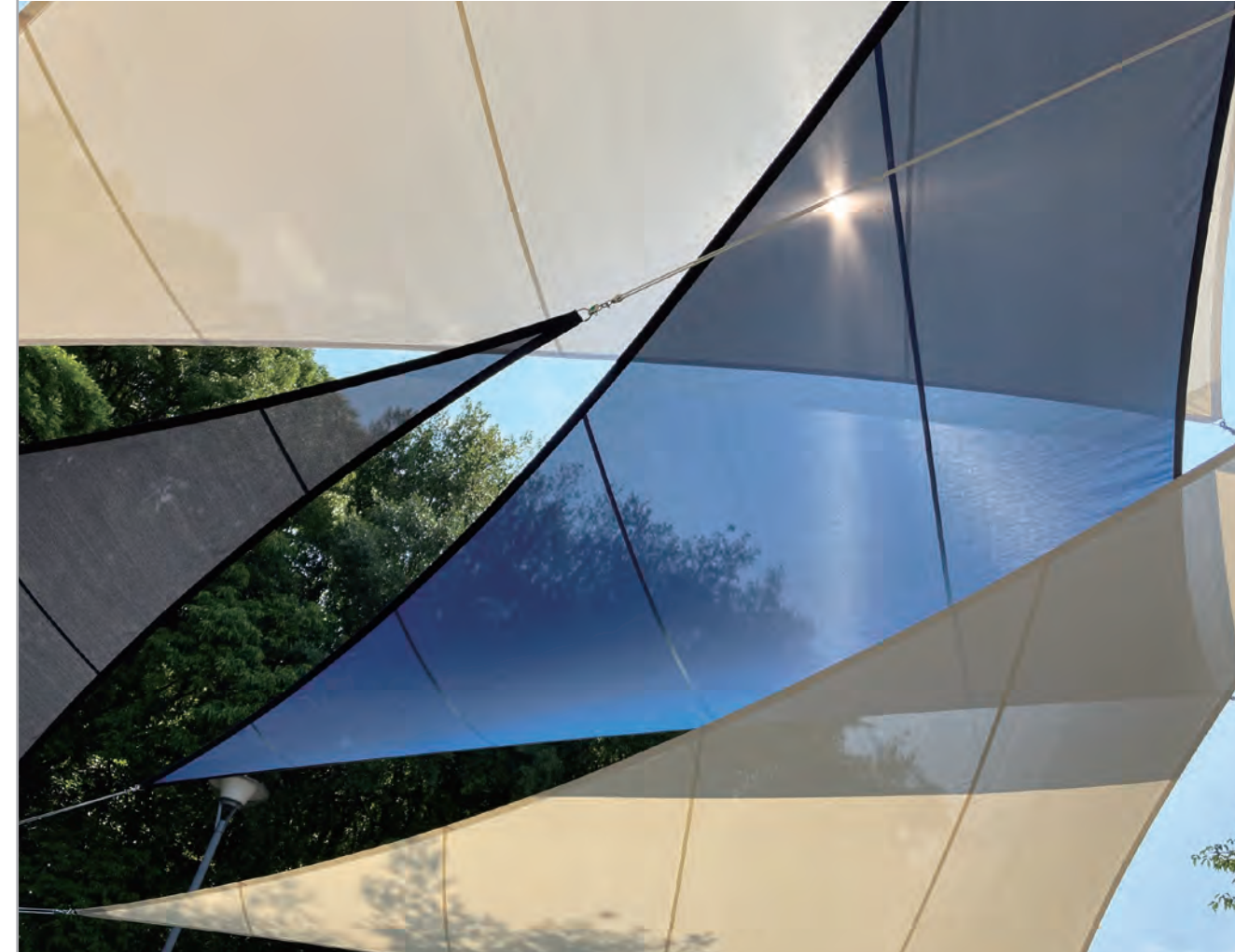
Quality Sample

ご注意:
●幅縫ぎの場合には生地表裏、布目を一定方向に揃えてお取り付けください。●表面と裏面で風合いが異なります。原反ロールの内側が表面になります。●濡れたままで放置されるとカビが発生する事がありますので十分に乾かしてご使用ください。(防カビ加工を施していません) ●ストライプ柄のカラーはテトロンテントの単色無地のカラーと必ずしも一致しません。実際のサンプルにて色相をご確認ください。●ロットにより色相差がありますので、同一ロットによりご使用ください。●商品の色は印刷のため実際の色とは異なります。

Mesh Materials

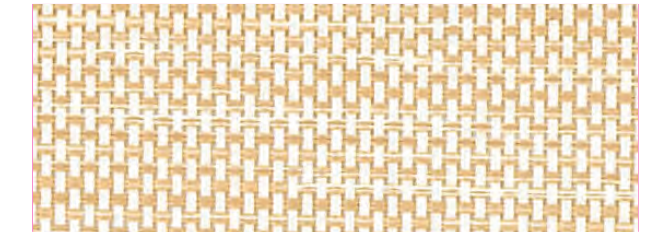
「見え方ガイド」

メッシュ構造の優れた通風性と柔らかな透光性が魅力。有害な紫外線をカットして視線を遮ります。



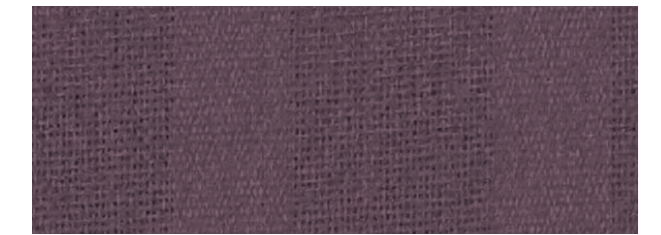
ご注意:メッシュの構造上、多くの開口があり雨を通すため、防水生地ではありません。

美影。みかげ。



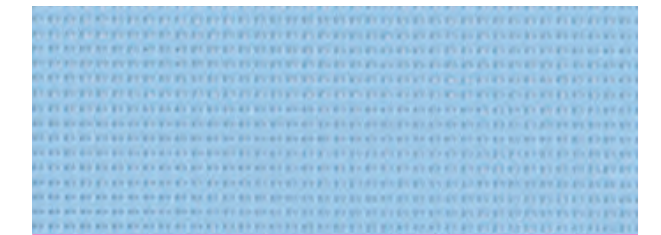
MG502 marble orange マーブルオレンジ
透光率 28%
Mansel value(マンセル値)
(H)8.77YR(V)8.45(C)2.08
紫外線カット率 89%

美妙。BIMYO。遮熱加工タイプ



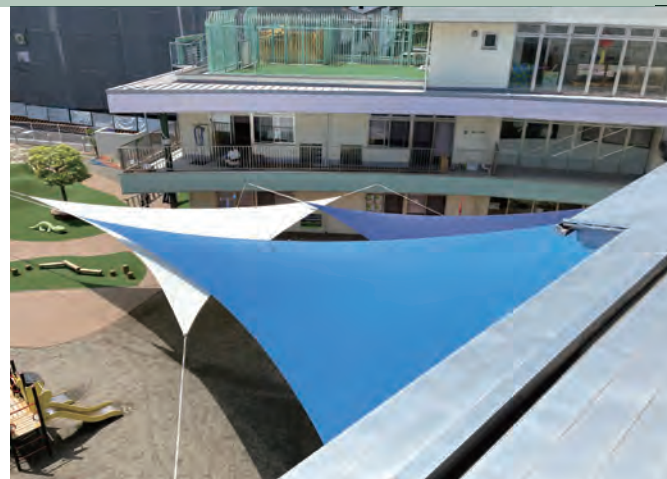
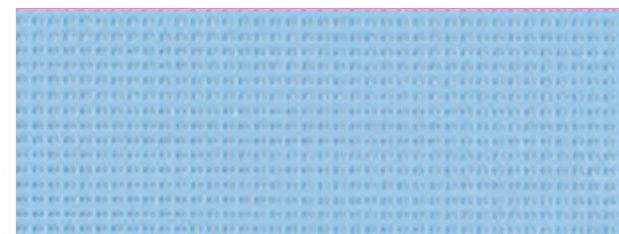
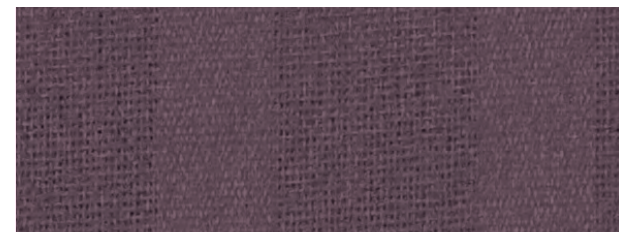
荅 azuki
透光率 10%
Mansel value(マンセル値)
(H)1.56RP(V)3.72(C)1.51
紫外線カット率 89%

Cookie。クッキー。



CK19 sax blue サックスブルー
透光率 26%
Mansel value(マンセル値)
(H)1.21PB(V)7.24(C)4.20
紫外線カット率 78%

Mesh Materials



美影。みかげ。

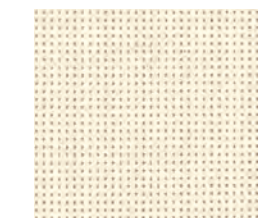
PVCコーティングを施したポリエステル糸を使用した、意匠性の高いメッシュ生地。
ベースカラーにライトブラウン・ブラック・ホワイトの3色を用い、様々な組み合わせで独特な色相を実現しました。



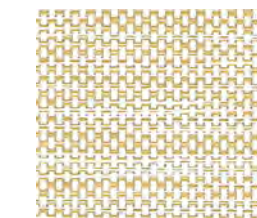
美影® 商品情報



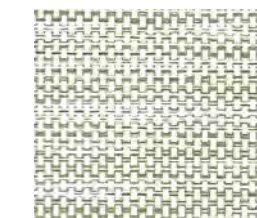
■材 質 / ポリエステル + 塩化ビニル樹脂
■防炎製品認定番号 / F-30306
■規 格 / 200cm × 30m乱



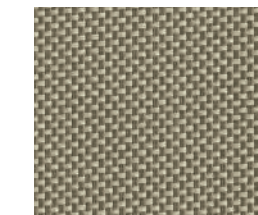
MG501 透光率 33%
white ホワイト 紫外線カット率 88%
Mansel value(マンセル値)
(H)5.71Y(V)9.52(C)1.28



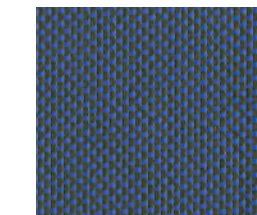
MG502 透光率 28%
marble orange マーブルオレンジ 紫外線カット率 89%
Mansel value(マンセル値)
(H)8.77YR(V)8.45(C)2.08



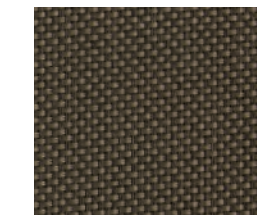
MG503 透光率 27%
marble green マーブルグリーン 紫外線カット率 88%
Mansel value(マンセル値)
(H)0.53GY(V)7.69(C)0.96



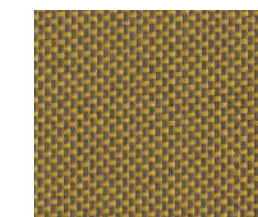
MG101 透光率 13%
beige ベージュ 紫外線カット率 91%
Mansel value(マンセル値)
(H)7.38Y(V)5.87(C)1.05



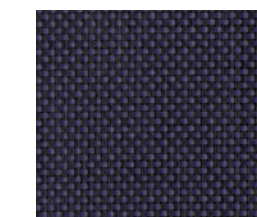
MG104 透光率 14%
blue ブルー 紫外線カット率 91%
Mansel value(マンセル値)
(H)3.81PB(V)4.36(C)6.02



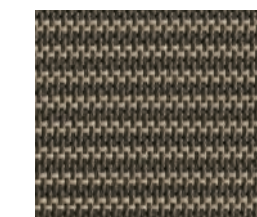
MG302 透光率 10%
dark brown ダークブラウン 紫外線カット率 91%
Mansel value(マンセル値)
(H)1.37Y(V)3.56(C)0.53



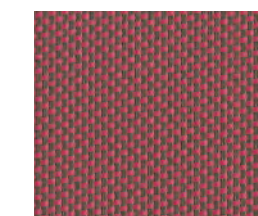
MG102 透光率 14%
marigold マリーゴールド 紫外線カット率 92%
Mansel value(マンセル値)
(H)0.41Y(V)5.39(C)5.06



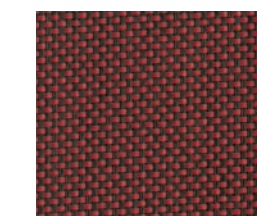
MG303 透光率 11%
navy ネイビー 紫外線カット率 90%
Mansel value(マンセル値)
(H)6.66PB(V)3.10(C)2.30



MG301 透光率 11%
beige/black ベージュブラック 紫外線カット率 90%
Mansel value(マンセル値)
(H)3.87Y(V)4.17(C)0.55



MG103 透光率 13%
pink ピンク 紫外線カット率 92%
Mansel value(マンセル値)
(H)0.91R(V)4.69(C)6.48



MG304 透光率 13%
red レッド 紫外線カット率 90%
Mansel value(マンセル値)
(H)2.17R(V)3.48(C)5.11

Standard and Performance

- Thermal barrier
- Antiflaming

Material: polyester + PVC
Antiflaming certification's number: F-30306
Size: 200cm × 30m
Color: 11 colors

ご注意:

●メッシュの構造上、多くの開口があり雨を通すため、防水生地ではありません。●幅縫ぎの場合には、布目を一定方向に揃えてお取り付けください。●濡れたままで放置されるとカビが発生する事がありますので十分に乾かしてご使用ください。(防カビ加工を施しておりません) ●ロットにより色相差がありますので、同一ロットによりご使用ください。

美妙 BIMYO 遮熱加工タイプ



美妙® 商品情報



■材 質／ポリエステル+塩化ビニル樹脂
 ■防炎製品認定番号／F-27002
 ■規 格／200cm×30m乱

遮熱加工を施したストライプ調のメッシュ生地。※
 日本家屋やアジアテイストの店舗にお薦めしたい端麗なる
 デザインと素材感です。

※遮熱配合により従来品より太陽光の赤外線を効果的に反射させてメッシュ自体の
 温度上昇を抑制します。



Standard and Performance

■ Thermal barrier
 ■ Antiflaming

Material :	polyester + PVC
Antiflaming certification's number :	F-27002
Size :	200cm×30m
Color :	7 colors

【遮熱性能データ】

	遮 熱	赤外線反射率(%)	日射反射率(%)
綿	加工なし	74.5	74.1
	加工あり	82.1	78.6
砂	加工なし	41.0	37.9
	加工あり	70.4	58.7
松	加工なし	9.9	8.6
	加工あり	44.4	26.1
竹	加工なし	38.2	34.8
	加工あり	50.8	39.8
苔	加工なし	11.0	9.8
	加工あり	42.4	26.1
藍	加工なし	19.5	12.4
	加工あり	42.5	23.6
墨	加工なし	5.7	5.5
	加工あり	36.1	20.6

数値が高い方が、遮熱効果があります。 赤外線：780～2100nmの波長領域
 ※測定は、ストライプ柄密部を対象に行っています。 日 射：300～2100nmの波長領域

※透光率・紫外線カット率は、密部：粗部=3：5 の割合で測定した数値です。

ご注意：

●防汚加工を施していないため、ロールオーニングに使用される際、**淡色の場合は汚れが付きにくい垂直使用を推奨します。**●密度の濃淡による微妙なストライプを表現しています。生地両端部は密度が多い部分を基本としておりますが、仕上げの際に、密度の粗い部分が発生することがありますので、ご了承ください。●メッシュの構造上、多くの開口があり雨を通すため、防水生地ではありません。●幅継ぎの場合には、布目を一定方向に揃えてお取り付けください。●濡れたままで放置されるとカビが発生する事がありますので十分に乾かしてご使用ください。(防カビ加工を施していません)●ロットにより色相差がありますので、同一ロットによりご使用ください。



綿 wata 透光率 **24%**
 Mansel value(マンセル値) 紫外線カット率 **92%**
 (H)3.79Y(V)8.98(C)2.18



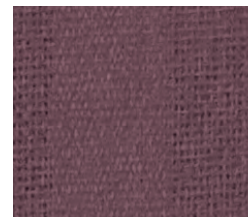
砂 suna 透光率 **20%**
 Mansel value(マンセル値) 紫外線カット率 **92%**
 (H)8.37YR(V)7.09(C)2.75



竹 take 透光率 **16%**
 Mansel value(マンセル値) 紫外線カット率 **90%**
 (H)9.29Y(V)6.54(C)5.65



松 matsu 透光率 **8%**
 Mansel value(マンセル値) 紫外線カット率 **93%**
 (H)8.28YR(V)7.11(C)2.84



苔 azuki 透光率 **10%**
 Mansel value(マンセル値) 紫外線カット率 **89%**
 (H)1.56RP(V)3.72(C)1.51



藍 ai 透光率 **11%**
 Mansel value(マンセル値) 紫外線カット率 **87%**
 (H)3.56PB(V)3.10(C)2.66



墨 sumi 透光率 **10%**
 Mansel value(マンセル値) 紫外線カット率 **91%**
 (H)6.41P(V)3.06(C)0.14

Cookie クッキー。

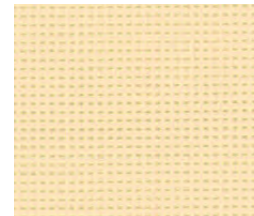


Cookie® 商品情報

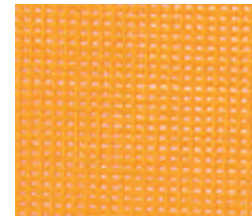


■材 質／ポリエステル+塩化ビニル樹脂
 ■防炎製品認定番号／F-25305
 ■規 格／200cm×50m乱

引裂強力を大幅アップしたメッシュ生地。
 シックで環境に溶け込みやすいカラーバリエーションを揃えています。



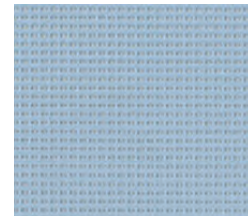
CK11 透光率 **36%**
 ivory アイボリー 紫外線カット率 **76%**
 Mansel value(マンセル値)
 (H)2.13Y(V)9.27(C)3.17



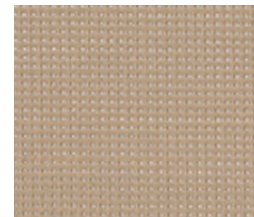
CK23 透光率 **37%**
 yamabuki ヤマブキ 紫外線カット率 **79%**
 Mansel value(マンセル値)
 (H)7.24YR(V)8.00(C)11.22



CK14 透光率 **28%**
 cactus カクタスグリーン 紫外線カット率 **72%**
 Mansel value(マンセル値)
 (H)0.22G(V)6.01(C)3.30



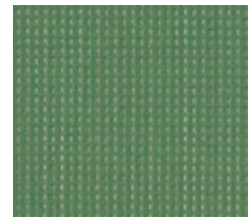
CK19 透光率 **26%**
 sax blue サックスブルー 紫外線カット率 **78%**
 Mansel value(マンセル値)
 (H)1.21PB(V)7.24(C)4.20



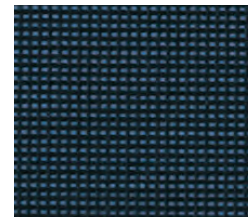
CK17 透光率 **27%**
 beige ベージュ 紫外線カット率 **73%**
 Mansel value(マンセル値)
 (H)9.47YR(V)6.75(C)2.95



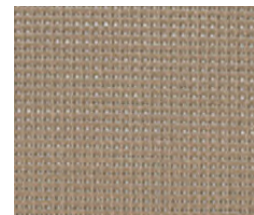
CK24 透光率 **26%**
 pink ピンク 紫外線カット率 **79%**
 Mansel value(マンセル値)
 (H)9.80RP(V)6.67(C)10.14



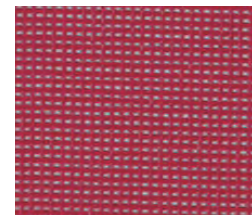
CK15 透光率 **25%**
 ivy green アイビーグリーン 紫外線カット率 **75%**
 Mansel value(マンセル値)
 (H)2.59G(V)5.31(C)2.17



CK12 透光率 **24%**
 navy ネイビー 紫外線カット率 **76%**
 Mansel value(マンセル値)
 (H)5.62PB(V)3.77(C)1.52



CK18 透光率 **27%**
 ash brown アッシュブラウン 紫外線カット率 **73%**
 Mansel value(マンセル値)
 (H)7.86YR(V)6.43(C)1.97



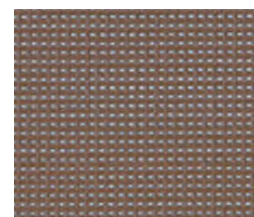
CK25 透光率 **24%**
 red レッド 紫外線カット率 **78%**
 Mansel value(マンセル値)
 (H)0.89R(V)4.67(C)7.87



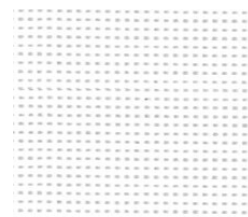
CK13 透光率 **24%**
 bright green ブライトグリーン 紫外線カット率 **76%**
 Mansel value(マンセル値)
 (H)4.09BG(V)4.09(C)1.40



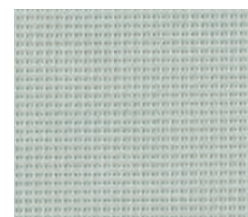
CK22 透光率 **23%**
 gray グレー 紫外線カット率 **79%**
 Mansel value(マンセル値)
 (H)3.24PB(V)6.38(C)0.62



CK16 透光率 **24%**
 brown ブラウン 紫外線カット率 **76%**
 Mansel value(マンセル値)
 (H)1.87YR(V)4.81(C)1.87



CK20 透光率 **36%**
 white ホワイト 紫外線カット率 **78%**
 Mansel value(マンセル値)
 (H)1.53GY(V)9.66(C)0.46



CK21 透光率 **28%**
 light gray ライトグレー 紫外線カット率 **78%**
 Mansel value(マンセル値)
 (H)4.23BG(V)7.55(C)0.65

Standard and Performance

■ Antiflaming

Material :	polyester + PVC
Antiflaming certification's number :	F-25305
Size :	200cm×50m
Color :	15 colors

ご注意：

●メッシュの構造上、多くの開口があり雨を通すため、防水生地ではありません。●幅継ぎの場合には生地表裏、布目を一定方向に揃えてお取り付けください。●表面と裏面で風合いが異なります。原反ロールの内側が表面になります。●濡れたままで放置されるとカビが発生する事がありますので十分に乾かしてご使用ください。(防カビ加工を施していません)●ロットにより色相差がありますので、同一ロットによりご使用ください。

GALLERY



Transparent Awnings 透明テント: 明るい光を取り入れながら有害な紫外線をカットします。



透明商品情報

Sherpa Clear TK08B

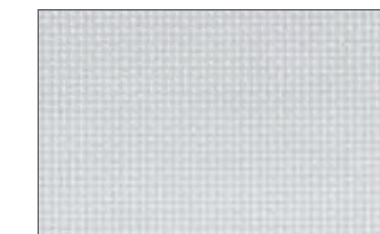
シェルパ®クリア TK08B

強力100kg^{クラス} **黄変防止**

- 黄変防止
 - フッ素防汚
 - 雨水防止
 - 防火
 - UVカット
- 材 質 / ポリエステル + 塩化ビニル樹脂
 ■防火製品認定番号 / F-01022
 ■規 格 / 154cm × 50m 乱
 ■表 面 処 理 / フッ素樹脂コート加工

建築物に使用可能な、引張強力100kgfクラス膜材料。
 154cmの幅広サイズで
 コストパフォーマンス性に優れた透明膜材料。

※注意: 幅継ぎの場合には、布目を一定方向に揃えてお取り付けください。
 ロットにより透光差がありますので、同一ロットによりご使用ください。



Mansel value(マンセル値)(H)8.34B(V)9.04(C)1.08 透光率 56%

Outerior TK15C

アウトエリア® TK15C

強力150kg^{クラス} **黄変防止**

- 黄変防止
 - フッ素防汚
 - 雨水防止
 - 防火
 - UVカット
- 材 質 / ポリエステル + 塩化ビニル樹脂
 ■防火製品認定番号 / F-62016
 ■規 格 / 104cm × 50m 乱
 ■表 面 処 理 / フッ素樹脂コート加工

建築物に使用できる強力150kg透明膜材料です。

●強い日差しをソフトに透過することで、明るい自然な空間を演出します。

※注意: 幅継ぎの場合には、布目を一定方向に揃えてお取り付けください。
 ロットにより透光差がありますので、同一ロットによりご使用ください。



Mansel value(マンセル値)(H)9.40G(V)9.05(C)0.62 透光率 48%

Luminacut ルミナカット®

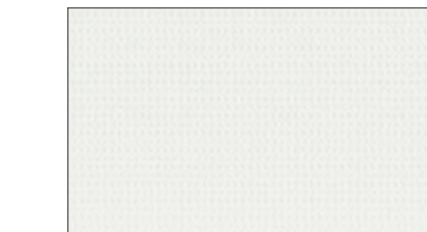
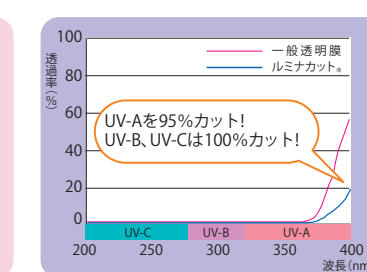
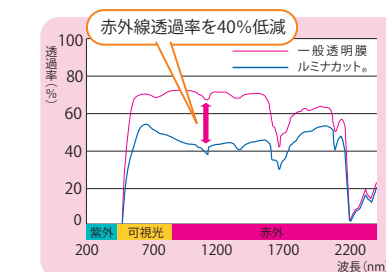
遮熱加工タイプ **黄変防止**

- 遮熱
 - 黄変防止
 - PVDF
 - 雨水防止
 - 防火
 - UVカット
- 材 質 / ポリエステル + 塩化ビニル樹脂
 ■防火製品認定番号 / F-23017
 ■規 格 / 206cm × 25m 乱
 ■表 面 処 理 / フッ素樹脂コート加工 (PVDF)

暑い夏に効果を発揮、光を通しながら熱を遮る透明テント。

- 太陽光の放射熱を遮蔽する「熱線反射」タイプです。(赤外線透過率40%低減)
- 表面にグレードの高いフッ素樹脂コート加工(PVDF)を施し、優れた防汚性を備えています。

※注意: 幅継ぎの場合には、布目を一定方向に揃えてお取り付けください。
 ロットにより透光差がありますので、同一ロットによりご使用ください。



Mansel value(マンセル値)(H)1.05GY(V)9.06(C)0.71 透光率 38%

Sirnity W サーニティ® W

黄変防止

- 黄変防止
 - フッ素防汚
 - 雨水防止
 - 防火
 - UVカット
- 材 質 / ポリエステル + 塩化ビニル樹脂
 ■防火製品認定番号 / F-07053
 ■規 格 / 195cm × 25m 乱
 ■表 面 処 理 / フッ素樹脂コート加工

透明テントの中で業界トップの黄変防止タイプ。

- 幅を195cmの幅広にして加工しやすい上、コストパフォーマンス性も高くなりました。

※注意: 幅継ぎの場合には、布目を一定方向に揃えてお取り付けください。
 ロットにより透光差がありますので、同一ロットによりご使用ください。



Mansel value(マンセル値)(H)2.81GY(V)9.51(C)0.48 透光率 71%

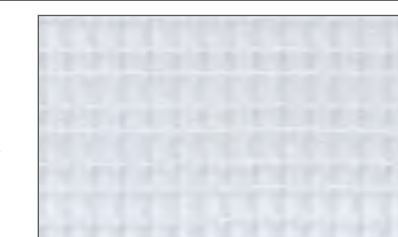
Sunnymate II サニーメイト® II

黄変防止

- 黄変防止
 - フッ素防汚
 - 雨水防止
 - 防火
 - UVカット
- 材 質 / ポリエステル + 塩化ビニル樹脂
 ■防火製品認定番号 / F-61018
 ■規 格 / 185cm × 25m 乱
 ■表 面 処 理 / フッ素樹脂コート加工

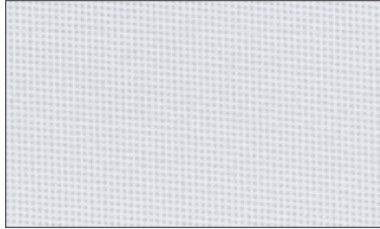
- 透明テントの定番タイプ。
- 従来品より黄変しにくい処方になりました。
- 屋外の間仕切用途にもお薦めします。

※注意: 幅継ぎの場合には、布目を一定方向に揃えてお取り付けください。
 ロットにより透光差がありますので、同一ロットによりご使用ください。



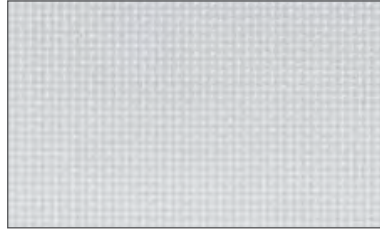
Mansel value(マンセル値)(H)7.38B(V)9.05(C)1.05 透光率 65%

アウトテリア® TK15C



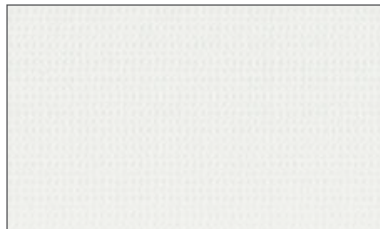
透光率 48%

シェルパ®クリア TK08B



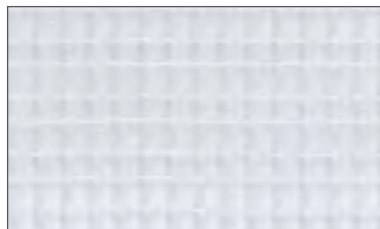
透光率 56%

ルミナカット®



透光率 38%

サニーメイト®II



透光率 65%

サーニティ® W



透光率 71%

⚠ 使用上の注意

1. ロットNO.による品質、出荷管理について

- ①テント生地(原反)には、ロットNO.がサイドラベル(片側)に記載されております。
- ②ロットNO.で品質、出荷管理をいたしておりますので、縫製された製品には製造番号を付与し、これに使用したテント生地のロットNO.を必ず記録、保存してください。
※テント生地のロットNO.の記録がない場合、製品に問題が生じて膜材料の品質証明を行う事が困難になります。
- ③品質には万全を期しておりますが、万が一問題が生じましたら、ただちに当社までテント生地の品番とロットNO.を連絡してください。

2. テント生地使用上の注意

- ①表面に防汚加工を施しておりますので、折れシワ等が残りがちとなっております。
- ②ロールオーニング(可動式テント)等に使用される場合、濡れたままで放置されるとカビが発生する事がありますので十分に乾かしてご使用ください。
- ③フアプリックタイプ(シャガール、シャガールアート)は、風合いを重視している為、耐水性が劣りますので、諸条件により雨が漏ることがあります。大雨の場合は、可動式テントであれば閉じて収納してください。
- ④テント生地が汚れた場合は、ぬるま湯に中性洗剤を加え、柔らかい布もしくはスポンジ等で洗浄してください。半年に一度、テント生地を洗浄して頂ければ長くお使い頂けます。
- ⑤ライスター、パフ等の熱融着による接合の際は、臭気が発生しますので、必ず作業場を換気してください。
- ⑥高周波ウエルダーで溶着する際は、溶着部分に通電性を有する物質が付着し

- ていると、希にスパークを起こすことがありますので、ウエルダーバー及びテント生地の溶着部分に付着物の無い状態で溶着してください。
- ⑦防災加工品が必要な際は、(財)日本防災協会の試験に合格しているテント生地、もしくは防災製品認定を取得しているテント生地を使用してください。
- ⑧設計に当たっては性能一覧表の数値を参考にしてください。また、膜構造建築物には国土交通省にて登録されているテント生地(膜材料)をご使用ください。
- ⑨テント生地を安全に使用していただくためには、定期的に点検を実施してください。その際にテント生地の樹脂に亀裂が生じていたり、基布が見えたり、破れ等を発見した場合は、ただちにテント生地の補修または更新をしてください。
- ⑩生地の表面には、方向性がありますので幅縫ぎの場合は、一定方向に揃えてお取り付けください。
- ⑪生地には表・裏がありますので取り付けの際には、裏面が外側に出ないようにご注意ください。

3. 廃棄について

- テント生地及びテント生地縫製品を廃棄される際は、下記の方法で処理してください。
- ①廃棄物処理法、都道府県条例に従って処理してください。
- ②認可を受けた産業廃棄物処理業者に処理を委託してください。

4. テント生地の保管について

- 直射日光、高温多湿を避け室内で保管してください。

建築基準法第38条廃止に伴い、平成14年6月から認定方法が変更されました。

- MMEM-番号(旧B種・C種認定)は建築基準法第37条第二号認定
- UW-番号は建築基準法施行令第109条の5第一号認定(飛び火性能)
- UR-番号は建築基準法施行令第109条の5第一号及び第二号認定(飛び火性能)
- NM-番号は建築基準法第2条第九号及び同法施行令第108条の2認定(不燃材料)となります。(上記の弊社認定品は全てJIS A 1322の防災2級に合格しております。)

※透光率について 透光率データは、測定値であり保証値ではありません。測定方法：JIS Z 8722